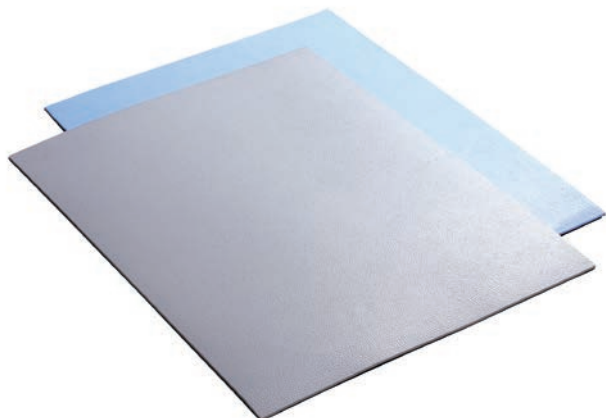


Q1

PRODOTTI AREE
E STAZIONI DI LAVORO ESD

*MATTING AND WORK SURFACE
GROUNDING PRODUCTS*



TAPPETI ESD DA TAVOLO, SCAFFALI, ASSISTENZA ESTERNA - ESD TABLE-SHELVES-FIELD SERVICE MATS

Tappeto dissipativo da banco in gomma doppio strato

Tappeto da banco dissipativo in gomma doppio strato.
 Strato superiore dissipativo, inferiore conduttivo, spessore mm 2.
 Disponibile in rotolo da 1.22x10 mt.,
 tappeti da 60x90 / 60x120 cm o tagliato su misura.
 Colori grigio e azzurro, superficie ruvida.

Dissipative table mat two layer natural rubber

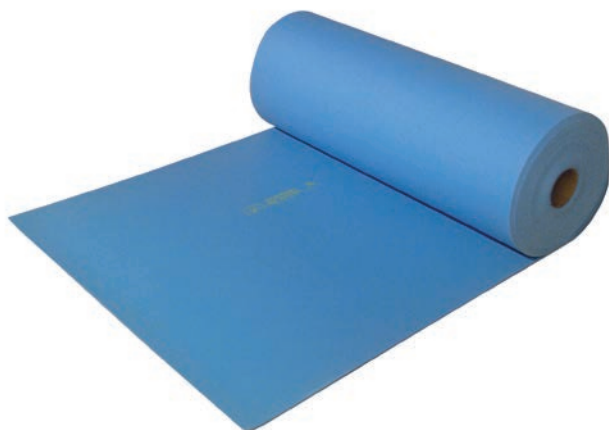
*Dissipative table mat two layer natural rubber.
 The top layer is static-dissipative with a conductive bottom,
 2 mm thick.
 Available in 1.22x10 mt. roll, 60x90 / 60x120 cm
 mats or custom cut.
 Available grey and light blue colour, rough surface.*


Tappeto dissipativo da banco in gomma sintetica doppio strato

Tappeto da banco economico dissipativo in gomma sintetica doppio strato.
 Strato superiore dissipativo, inferiore conduttivo, spessore mm 2.
 Disponibile in rotoli da 1x10 mt / 0.6x10 mt. o tagliato su misura.
 Colori grigio e azzurro, superficie liscia.

Dissipative table mat two layer synthetic rubber

*Dissipative table mat two layer synthetic rubber.
 The top layer is static-dissipative with a conductive bottom,
 2 mm thick.
 Available in 1x10 mt. / 0.6x10 mt. rolls or custom cut.
 Available grey and light blue colour, smooth surface.*


Tappeto dissipativo in vinile monostrato

Tappeto dissipativo in vinile monostrato. Spessore 3 mm.
 Disponibile in rotolo da 1,2x10 mt o tagliato su misura.
 Colore azzurro.

Dissipative table mat homogeneous vinyl

*Dissipative table vinyl mat, 3 mm thick.
 Available in 1,2x10mt roll or custom cut.
 Colour light blue.*


Laminato dissipativo da banco e pavimento "Micastat"

Laminato statico dissipativo spessore 1 mm.
Per la connessione a piani di lavoro pre-esistenti non dissipativi si consiglia l'uso del kit P 15252.
Disponibile in varie misure. Colori beige o grigio.

Dissipative table and floor laminate "Micastat"

*Dissipative laminate, 1 mm thick.
To connect it to pre-existent bench tops a P 15252 kit can be used.
Available in different sizes. Colour beige or grey.*


Tappeto conduttivo per scaffali EVA

Tappeto conduttivo per copertura scaffali, carrelli, banchi di lavoro.
Colore nero, spessore mm 1,5.
Disponibile in rotoli da 0.55x24 mt. / 1.10x24 mt. o tagliato su misura.

EVA Conductive mat for shelves

*Conductive mat for shelves, benches, trolleys.
Black colour, thickness 1,5 mm .
Available in 0.55x24 mt / 1.10x24 mt rolls or custom sizes.*


Kit per assistenza tecnica

Kit formato da tappeto 60x60 cm, corda di messa a terra e bracciale, utilizzato per la creazione di un'area ESD sul campo.
Colore tappeto rosso.

Field service kit

*Field service kit (red ESD mat 60x60 cm, ground cord and wrist strap) used to create ESD protected area on field.
The whole kit is packaged in a bag.*

TAPPETI ESD DA PAVIMENTO - ESD FLOOR MATS



Tappeto dissipativo EL7 per pavimentazioni complete

Tappeto dissipativo in vinile utilizzato per realizzare pavimentazioni complete di aree ESD.

Viene incollato usando colla conduttiva e bandelle in rame.

Spessore 2 mm.

Disponibile in rotolo da 2x20 mt.,

10 colori, standard grigio scuro.

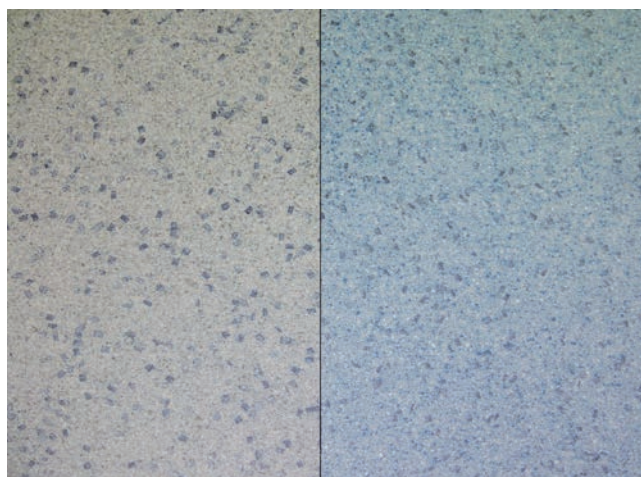
EL7 dissipative mat for complete flooring

Dissipative vinyl mat used to create complete flooring of ESD areas.

Glued using a conductive glue and copper tapes.

Available in 2x20 mt. roll, standard colour is dark grey

but 10 different colours are available, 2 mm thick.



Tappeto conduttivo da pavimento in pvc 1,40x10 mt

Tappeto da pavimento conduttivo in pvc omogeneo utilizzato come tappeto o per realizzare pavimentazioni complete di aree ESD.

Disponibile in rotolo da 1.40x10 mt. o tagliato su misura.

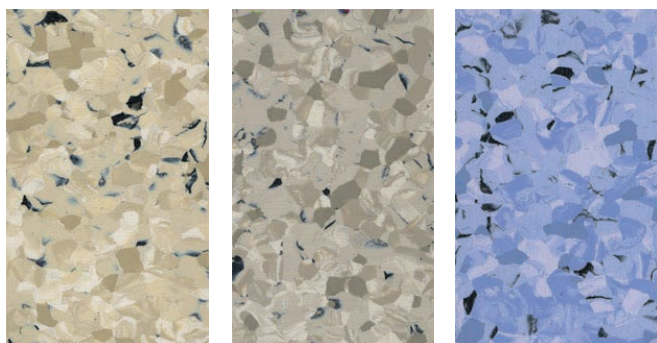
Spessore 2 mm, colori grigio o azzurro.

Conductive pvc floor mat 1,40x10 mt

Conductive pvc floor mat used as floor mat or to create complete flooring of ESD areas.

Available in 1.40x10 mt. roll or custom cut.

Thickness 2 mm, colour grey or light blue.


Tappeto conduttivo da pavimento in pvc 2x20 mt

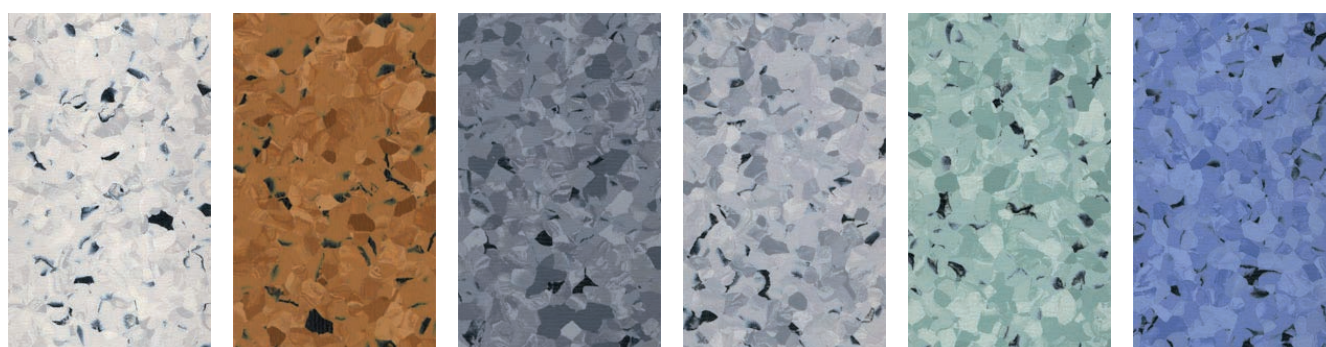
Tappeto da pavimento conduttivo in pvc omogeneo utilizzato come tappeto o per realizzare pavimentazioni complete di aree ESD. Disponibile in rotolo da 2x23 mt. o tagliato su misura. Spessore 2 mm in vari colori.

Conductive pvc floor mat 2x20 mt

Conductive pvc floor mat used as floor mat or to create complete flooring of ESD areas .

Available in 2x23 mt. roll or custom cut.

Thickness 2 mm, colour grey or light blue.


Tappeto pelabile per camera bianca

Tappeto in fogli di polietilene utilizzato all'ingresso di camere bianche. Ogni foglio è numerato. Colori bianco o blu. Disponibile in varie misure, ogni tappeto ha 30 fogli. Cartone da 8 tappeti.

Sticky mat

Mat of polyethylene sheets removing contamination in entering Clean Rooms. Numbered corner tabs for easy removal of used sheet. Colour white or blue.

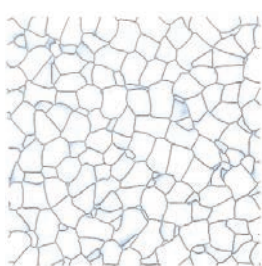
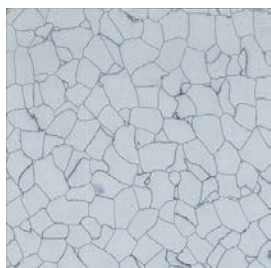
Available in different sizes, packing 8 mats, 30 sheets mat.


Misura/Size mm

457 x 1143
610 x 915
660 x 1143
914 x 1143

Colore/Colour

bianco - blu / white - blue
bianco - blu / white - blue
bianco - blu / white - blue
bianco - blu / white - blue

TAPPETI E PRODOTTI PER PAVIMENTAZIONI ESD - ESD MATS, PRODUCTS FOR COMPLETE FLOORING

Tappeto dissipativo da pavimento in piastrelle

Tappeto in pvc fornito in piastrelle da 610x610 mm per creare pavimentazioni complete.

Viene incollato usando colla conduttiva e bandelle in rame.

Spessore 3 mm.

Colore standard grigio ma disponibile anche in azzurro e bianco.

Dissipative floor tile

Dissipative tiles 610x610 mm used to create complete ESD flooring.

Glued using a conductive glue and copper tapes.

3 mm thick and available in grey as standard.

Available also light blue and white.

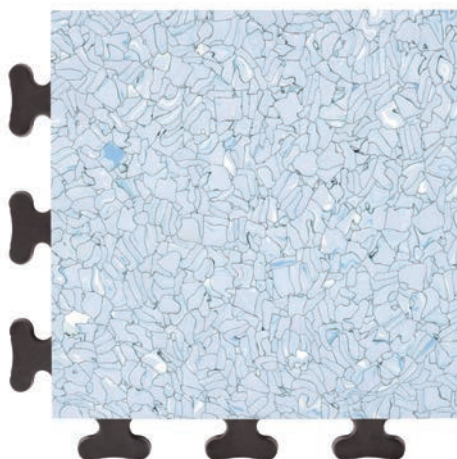
Piastrella conduttiva da pavimento formato "puzzle"

Piastrella conduttiva da pavimento in formato "puzzle" ideale quando si prevede un continuo cambiamento del layout delle aree ESD.

Le piastrelle posate hanno un aspetto uniforme e si possono rimuovere agevolmente.

Dimensione piastrelle 635x635x6 mm spessore.

5 colori disponibili.


Interlocking conductive tile

Interlocking conductive floor tile is suitable when it is requested to change often the EPA layout.

Tiles can be loose laid on every kind of floor, avoiding the use of conductive glue.

Available 635x635x6 mm thick tile.

5 standard colours.

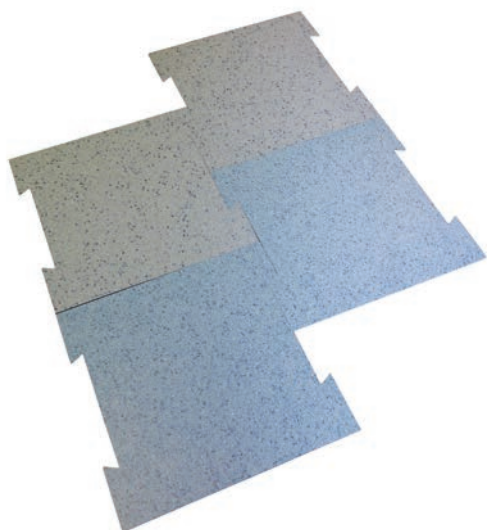
Tappeto conduttivo da pavimento formato "puzzle"

Il tappeto da pavimento in formato "puzzle" è ideale quando si prevede un continuo cambiamento del layout delle aree ESD.

Le piastrelle posate hanno un aspetto uniforme e si possono rimuovere agevolmente.

Dimensione piastrelle 96X48 cm x 4 mm di spessore.

Colori grigio o azzurro.


Interlocking conductive mat

Interlocking conductive floor tile is suitable when it is requested to often change the EPA layout.

Tiles can be loose laid on every kind of floor, avoiding the use of conductive glue.

Available 96X48 cm x 4 mm thick tile.

Colour grey or light blue.



Pavimentazione sopraelevata ESD

Pavimentazione sopraelevata ESD con battuta di tamponamento, ventose per sollevare le piastrelle, rampa di accesso, gradino, sportelli passacavi e griglie di ventilazione.

Piastrelle in pvc da 61x61 cm, colori beige, grigio o azzurro.

ESD raised floor

ESD raised flooring system with suction cap to lift tiles, access ramp, step, fairlead door and ventilating grille.

Available 61x61 cm pvc tile, colour beige, grey or light blue.



Vernice conduttiva per pavimentazioni

Verniciatura utilizzata per creare vaste pavimentazioni ESD.

Il kit è formato da 3 prodotti: il primer Paviwater T68, vernice ESD e il Paviwater antistatico che rende la superficie più lucida e resistente.

Disponibile in qualsiasi colore RAL.

Conductive polyurethane floor paint

Covering system used for creating large ESD areas.

Kit composed by 3 products: Paviwater T68 primer, ESD paint and antistatic Paviwater used to increase resistance.

Available in any colour .

Consumo

(smaltura ESD) 0,080 Kg/mq per ottenere spessore di 30 micron

(paviwater T68) circa 0,050 Kg/mq; circa 0,150 Kg/mq diluito

(paviwater antistatico) 0,100 Kg/mq per una ripresa; 0,125 Kg/mq diluito

Consumption

(Esd paint) 0,080 kg/sqm

(Paviwater T68) 0,050 kg/sqm; diluted approx 0,150 kg/sqm

(antistatic Paviwater) 0,100 kg/sqm; diluted approx 0,125 kg/sqm



Vernice conduttiva

Vernice conduttiva per creare aree ESD (1 strato di 30 mq ogni 3,8 litri).

Può essere applicata su qualsiasi materiale, inclusi cemento, plastica e legno.

Confezioni da 19 litri.

Colore grigio.

Conductive paint

Conductive paint to create ESD protection areas.

It can be used on every kinds of materials included concrete, plastic and wood.

Floor coverage 1 layer of 30 square meters every 3,8 lt.

Confection of 19 litres.

Colour grey.



Cera statico dissipativa

Cera statico dissipativa e non generatrice di cariche.
Copertura: 450 mq circa a confezione da 10 lt (1 strato).
Trasparente.
Confezione da 10 litri.

Dissipative floor finish

*Static dissipative and not-tribocharging floor finish.
Floor coverage: 1 coat of 450 square meters
with 10 lt. confection.
Transparent, 10 litres bottle.*



Soluzione per rimuovere cera esistente

Utilizzata nella preparazione della superficie da coprire
per rimuovere substrato esistente.
Confezione da 10 litri.

Floor finish stripper

*Used to remove the existent floor finish in order to prepare
accordingly the surface to cover.
Confection 10 litres bottle.*



Smacchiatore statico dissipativo

Utilizzato per pulire superfici coperte da cera dissipativa.
Non influenza le proprietà dissipative della cera.
Confezione da 10 litri.

Dissipative floor finish cleaner

*Used to clean surfaces handled with dissipative finish.
Does not affect floor finish dissipative features.
Confection 10 litre bottle.*

PRODOTTI PER LA CONNESSIONE A TERRA - GROUNDING PRODUCTS

Corde di messa a terra e di collegamento per tappeti

Corda KW KF 056 in dotazione a tutti i tappeti da banco con snap femmina da 10 mm e resistenza da 1 Megohm. Disponibili anche corde, di diversa lunghezza, che servono a collegare in serie più tappeti.

Table mat ground cords

*KW KF 056 cord is the standard issued to all table mats, with a 10 mm female snap and 1 Megohm resistance
Cords to link two adjacent mats are also available in many length.*


Corda di messa a terra per tappeto da pavimento

Corda P 13250 in dotazione a tutti i tappeti da pavimento con snap maschio da 10 mm e resistenza da 1 Megohm.

Floor mat ground cord

Cord P 13250 is the standard issued to all floor mats, with a 10 mm male snap and 1 Megohm resistance.


Bottoni di messa a terra per tappeti con tool di fissaggio e adattatori

P 12000 include un kit di assemblaggio completo sia per snap femmina che maschio da 10 mm.

Sono disponibili anche i bottoni femmina o maschio da 10 mm singoli e lo strumento che serve per fissarli sui tappeti ESD.

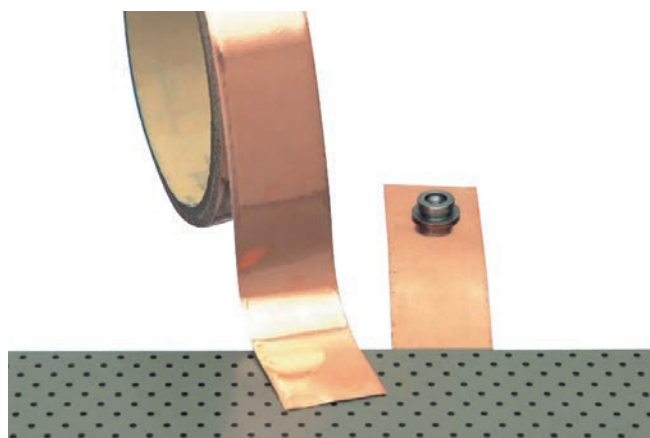
Sono disponibili vari adattatori per gli snap montati sui tappeti e per i bracciali ESD.

Stud/sockets snap with fastener and adaptors

P 12000 kit composed of a complete assembly kit for 10 mm female or male snap.

Available also single female and male buttons of 10mm and the tool to fix them to ESD mats.

Adaptors of different type for table mats and wrist strap are available .



Bandella in rame per messa a terra.

Bandella in rame da 10 mm x 30 mt lineari utilizzata per mettere a terra i tappeti per creare pavimentazioni ESD complete.

Copper earthing tape

Copper earthing tape used to ground complete ESD flooring mats. Size 10 mm x 30 m long.



Punti comuni di messa a terra e collegamento a massa

I punti comuni di messa a terra vengono utilizzati per collegare in un unico punto il bracciale, la corda del tappeto da tavolo e la corda del tappeto da pavimento.

Earth bonding points

EBP is used to link in a unique point the wrist strap, the table mat cord and the floor mat one.

In this way all EPA (ESD protection area) elements are led to the same electric potential.

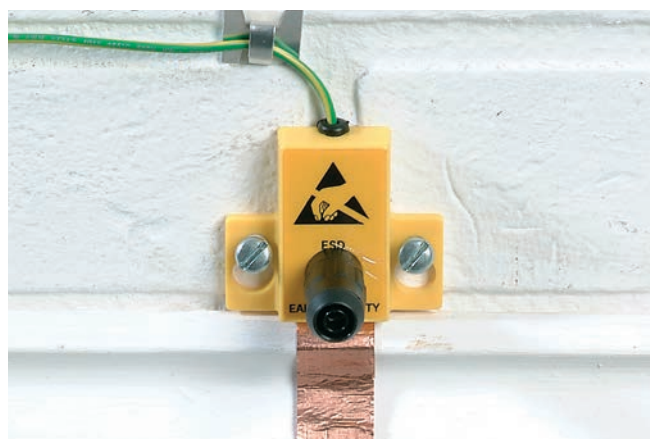
Descrizione/Description

EBP sottotavolo/Under bench EBP

N.1 Euro banana 4mm + N.2 terminazione ad anello / N.1 4 mm banana plug + N.2 ring terminal
 N.1 Euro banana 4mm + N.2 snaps 10mm maschio / N.1 4 mm banana plug + N.2 male snaps 10 mm
 N.2 Euro banana 4mm + N.1 terminazione ad anello / N.2 4 mm banana plugs + N.1 ring terminal
 N.2 Euro banana 4mm + N.1 snap 10mm maschio / N.2 4 mm banana plugs + N.1 male snap 10 mm
 N.3 Euro banana 4mm / N.3 banana plugs 4 mm
 N.3 snaps 10mm maschio / N.3 male snaps 10 mm

EBP per inserimento su presa SCHUKO/Euro plug EBP

N.1 Euro banana 4mm + N.2 terminazione ad anello / N.1 4 mm banana plug + N.2 ring terminal
 N.2 Euro banana 4mm + N.1 snap 10mm maschio / N.2 4 mm banana plugs + N.1 male snap 10 mm
 N.2 terminazione ad anello / N.2 ring terminal
 N.3 snaps 10mm maschio / N.3 male snaps 10 mm



Kit messa a terra / punto di test

Kit composto da un punto di terra che serve come riferimento per testare la resistenza verso terra del pavimento e da 2 metri di bandella in rame.

Non sono comprese le viti.

Floor grounding kit and test point

Kit supplied with a plug socket that provides reference point when auditing floor and a 2-metre long self-adhesive copper tape. Dowels and screws are not supplied

IDENTIFICAZIONE AREE E STAZIONI EPA - EPA SIGNS AND IDENTIFICATION



Cartelli di segnalazione

Cartelli di segnalazione per reparti ESD (430x560 mm) o stazioni di lavoro ESD (100x250 mm), disponibili anche in versione rigida. Lingua: italiano o inglese.

ESD awareness & attention signs

ESD areas (430x560 mm) o ESD work stations signs (100x250 mm) available also in rigid version. Italian and English version.



Nastro adesivo per delimitare aree EPA

Utilizzato per delimitare e segnalare aree EPA (ESD Protected Area). Disponibili nastri in pvc non ESD da 50 mm x 66 mt e 75 mm x 33 mt e nastro in pvc dissipativo da 50 mm x 33 mt.

Floor marking tape

Tape used to bound and signal EPA (ESD Protected Area). Available non ESD pvc tapes of 50 mm x 66 mt or 75 mm x 33 mt. and dissipative pvc tape of 50 mm x 33 mt



Colonna per delimitare aree EPA

Sistema di delimitazione aree EPA con nastri stampati solo sull'esterno in modo che l'indicazione EPA sia visibile solo dall'esterno. Disponibili testina per fissaggio a muro, colonna supporto nastro (singola 4 mt o doppia 2 mt) e cartello A4.

EPA retractable belt barrier

Delimiting EPA system with belts printed only on one side so the indication of EPA can only be seen from outside. Available stainless steel head for wall mounting, 1 or 2 belts system (4 mt or 2 mt) and A4 sign.

PRODOTTI PER PULIZIA AREE EPA - MATS-EPA CLEANING PRODUCTS

Detergente antistatico per tappeti

Detergente antistatico per pulizia tappeti sia da banco che da pavimento.

Antistatic surface & mat cleaner

Antistatic cleaner to clean table and floor mats.


Aspirapolvere portatile ESD

Aspirapolvere in polipropilene conduttivo portatile.

Portable ESD vacuum cleaner

Portable ESD vacuum cleaner with adjustable fan speed


Aspirapolvere ESD

Aspirapolvere in polipropilene conduttivo con 10 metri di cavo, 2,5 metri di tubo flessibile.

ESD vacuum cleaner

ESD vacuum cleaner with 10 mt. power cable, 2,5 m flexible hose.

Cesti spazzatura ESD

Cestini in polipropilene conduttivo di varie misure, da utilizzarsi sulla stazione di lavoro o sulle linee produttive. Sono disponibili anche sacchetti antistatici rosa da inserire nei cestini.

Static dissipative waste bins and bags

Waste bins are of various sizes, depending if they are used at the work stations or in production areas. Antistatic waste bags that fits waste bins are available.

Descrizione/Description

Cestino tondo capacità 13 litri. Nero / Round waste bin capacity 13 litres. Black

Cestino capacità 40 litri. Giallo o nero / Waste bin capacity 40 litres. Yellow or Black.

Cestino capacità 112 litri. Nero / Waste bin capacity 112 litres. Black

Sacco antistatico rosa 15 litri. Rotolo da 50 sacchi / Antistatic waste bag for 13 litre bin. Roll of 50 bags.

Sacco antistatico rosa 40 litri. Rotolo da 10 sacchi / Antistatic waste bag for 40 litre bin. Roll of 10 bags.

Sacco antistatico rosa 120 litri. Rotolo da 10 sacchi / Antistatic waste bag for 112 litre bin. Roll of 10 bags.




Fazzoletto in cotone antistatico

Fazzoletto in cotone 100% costituito da fibre naturali antistatiche.
 Confezione: 300 pezzi in busta termosaldada. Misura 23x23 cm.

Antistatic cotton wiper

*Antistatic cotton wipe made with 100% natural fibres.
 Package: 300 pieces in a sealed bag. Size 23x23 cm.*


Fazzoletto in poliestere per Clean Room

Fazzoletto in poliestere con fibre conduttive in carbonio per utilizzo in Clean Room.
 Confezione: 150 pezzi. Misura 23x23 cm.

Polyester Cleanroom wiper

*Polyester wiper with carbon conductive fibres designed for Cleanroom and ESD use.
 Package: 150 pieces. Size 14x16 cm.*


Kit scopa e paletta ESD

Questo set maneggevole composto da scopa e paletta, richiede poco spazio per lo stoccaggio e permette una rapida pulizia di ogni spazio.

ESD broom and dustpan kit

This light dustpan set needs only little space for storage and helps to clean up dirt very fast without stopping.

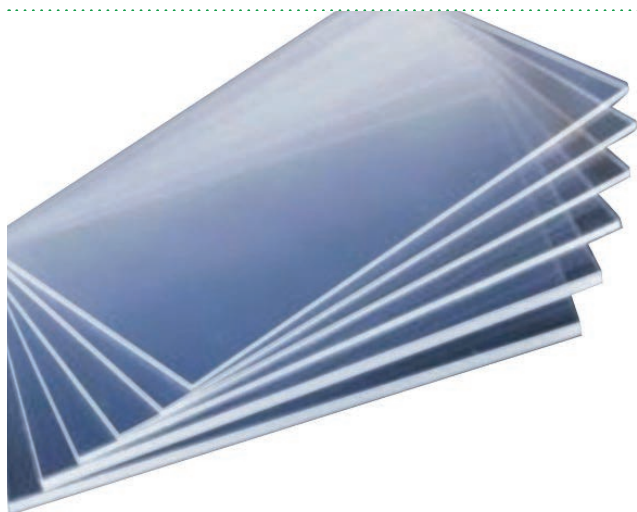
PANNELLI ESD E PRODOTTI PROTETTIVI - ESD PANELS AND ESD PROTECTION PRODUCTS

Spray antistatico e dissipativo

Utilizzato per rendere dissipative superfici isolanti e ridurre il caricamento triboelettrico a meno di 300 Volts.
Confezioni da 1/10 lt o 12 bottiglie spray.

Antistatic spray

*It is used to render dissipative insulative surfaces and reduces the triboelectric charge to less than 300 Volts.
Confection of 1/10 lt. or 12 spray bottles.*


Pannelli acrilici ESD

Lastra in materiale acrilico trasparente con rivestimento dissipativo permanente su entrambi i lati, lavorabile con macchine utensili.
Dimensione lastra 1000x2000 mm
con spessore 3 / 5 / 6 / 8 / 10 mm

ESD panels

*Dissipative panels in sheets with ESD features on both sides.
Can be cut without problems.
Sheets dimension 1000x2000 mm
with 3 / 5 / 6 / 8 / 10 mm thickness.*


Film autoadesivo ESD

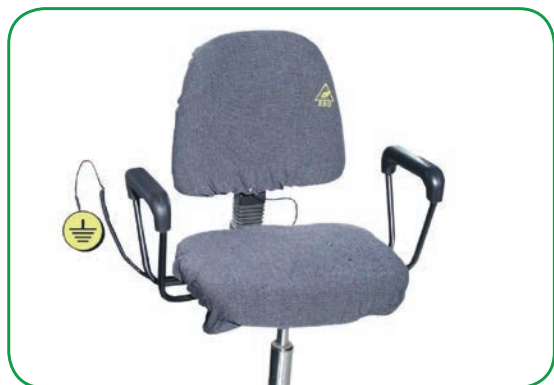
Pellicola adesiva trasparente dissipativa permanente.
Dimensione rotolo 800 mm x 12,5 mt e 800 mm x 25 mt.

ESD adhesive film

*ESD adhesive transparent film that can be glued on any surface to render it dissipative (pick & place glasses, for example).
Roll sizes: 800 mm x 12,5 mt / 800 mm x 25 mt.*



STAZIONI DI LAVORO E SEDIE ESD - ESD WORK STATIONS AND ESD CHAIRS



Sedie e copriesedie conduttivi

Disponibili in vari modelli con: seduta e schienale imbottiti in poliuretano espanso, rivestiti in tessuto conduttivo ignifugo, colori disponibili grigio / blu / rosso / verde o rivestiti in skai nero; seduta e schienale in poliuretano antistatico nero schiumato, per uso in Cleanroom; seduta e schienale in faggio verniciato con trattamento conduttivo. Versione bassa con alzo a gas 420-540 mm, alta con alzo a gas 500-700 mm e poggiatesta regolabile (altre altezze disponibili su richiesta).

Base a 5 razze con ruote o piedini conduttivi.

Come optional si possono richiedere i braccioli in plastica conduttivi.

Disponibili coprieseduta e coprischiena conduttivi in caso non si voglia comprare una nuova sedia.

Conductive chairs & covers

Available in 3 different materials:

soft conductive polyurethane back and seat covered with conductive fabric, colour grey/blue/red/green or vinyl black;

high impact conductive polyurethane back and seat for Clean Room use; painted wood back and seat with conductive treatment.

Adjustable seat height in 2 standard gas column version: 420-540 mm or 500-700 mm height (suggested with foot ring).

Other height are available as plastic conductive arms.

Base is provided with conductive castors or foot.

Conductive seat and back covers are a useful and inexpensive alternative to make conductive an electrically insulating chair without buying a new one.



Bottiglie dispenser ESD per liquidi vari

Bottiglie in plastica dissipativa e antistatica utilizzabili in Clean Room. Disponibili bottiglie con pompa di sicurezza per dispensazione solventi, bottiglie per flussanti con ago e dissipative gialle con beccuccio di erogazione.

ESD fingertips pumps

Fingertips bottles completely satisfy EPA and Clean Room requirements because they are made of dissipative and also antistatic plastic.

Available dispenser safety pump bottles, flux bottles with needle and yellow dissipative ones for liquid erogation.

Descrizione/Description

Bottiglia con pompa di sicurezza 110 ml / *Safety pump bottle 110 ml*

Bottiglia con pompa di sicurezza 180 ml / *Safety pump bottle 180 ml*

Bottiglia con pompa di sicurezza 230 ml / *Safety pump bottle 230 ml*

Bottiglia dissipativa gialla con beccuccio da 250 ml / *Yellow dissipative swan-neck spout 250 ml*

Bottiglia dissipativa gialla con beccuccio da 500 ml / *Yellow dissipative swan-neck spout 500 ml*

Bottiglia dissipativa azzurra per flussanti 60 ml

Ago fine-medio-grande. / *Light blue dissipative flux bottle, 60 ml. Needle type thick-medium-thin.*



Lampade con lente ESD safe

Lampada conduttiva con lente d'ingrandimento tonda a 3 diottrie, braccio regolabile con morsetto per il fissaggio sul piano di lavoro che permette il movimento orizzontale, verticale e laterale.

Disponibili anche lampade non ESD con lente tonda o rettangolare, illuminazione a led o fluorescente.

ESD safe magnifiers

ESD magnifiers with 3 dioptries lens and long metallic arm that offers 3 directions movement of the system: horizontal, vertical and lateral.

Available also non ESD lamps with led's or fluorescent light.

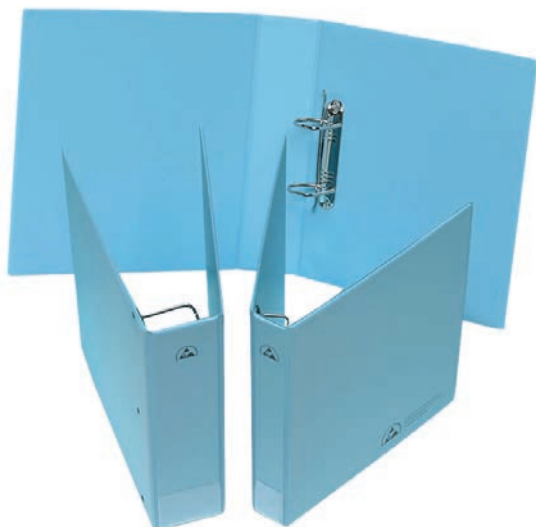


Portadocumenti da tavolo conduttivo

Portadocumenti da tavolo formato A4 in polipropilene conduttivo.

Dissipative letter tray

Conductive PP table paper tray, A4 dimension.



Porta documenti ESD

Porta documenti in pvc azzurro antistatico o in polietilene nero conduttivo, con simbolo ESD.
Disponibile sia per formato A4 che A3.

ESD ring binder

Antistatic ring document holder, made in light blue antistatic pvc, or black conductive polyethylene, available for A4 and A3 formats. With ESD symbol.

Descrizione/Description

Antistatico A4, spessore 25 mm, 2 anelli / *Antistatic A4, 25 mm, 2 rings*
 Antistatico A4, spessore 25 mm, 4 anelli / *Antistatic A4, 25 mm, 4 rings*
 Antistatico A4, spessore 50 mm, 2 anelli / *Antistatic A4, 50 mm, 2 rings*
 Antistatico A4, spessore 50 mm, 4 anelli / *Antistatic A4, 50 mm, 4 rings*
 Antistatico A3, spessore 25 mm, 4 anelli / *Antistatic A3, 25 mm, 4 rings*
 Conduttivo A4, spessore 25 mm, 4 anelli / *Conductive A4, 25 mm, 4 rings*
 Conduttivo A4, spessore 55 mm, 4 anelli / *Conductive A4, 55 mm, 4 rings*
 Conduttivo A4, spessore 65 mm, 4 anelli / *Conductive A4, 65 mm, 4 rings*
 Conduttivo A4, spessore 55 mm, 2 anelli / *Conductive A4, 55 mm, 2 rings*
 Conduttivo A3, spessore 55 mm, 4 anelli / *Conductive A3, 55 mm, 4 rings*



Cartella porta documenti antistatica

Cartella porta documenti in polietilene antistatico trasparente, con simbolo ESD. Con o senza buchi per inserimento nei porta documenti. Disponibile sia per formato A4 che A3. Confezione: 100 cartelle.

Antistatic document wallet

Transparent document wallet made of antistatic polyethylene. Available in A4 and A3 size, with ESD symbol, without or with holes for use in ring binders. Package: 100 pieces.

Descrizione/Description

Formato A4, 11 buchi / *A4, 11 holes*
 Formato A3, 11 buchi / *A3, 11 holes*
 Formato A4, senza buchi aperta su 2 lati / *A4, without holes, 2 sides open*



Stazioni di lavoro ESD

Realizzate con piano di lavoro rivestito con laminato statico-dissipativo (resistenza sup. 10^8 Ohms) collegato a terra attraverso la scatola di derivazione sottotavolo.

Si possono personalizzare con molteplici accessori a seconda delle differenti necessità.

I tavoli sono disponibili in due differenti modelli:

Modello Q21 - GAMBE A "L"

- Lunghezza piano di lavoro da 1300 a 1950 mm
- Profondità piano di lavoro da 750 a 1000 mm
- Altezza fissa 820 mm o nella versione regolabile da 750 a 1000 mm
- Bordi arrotondati e stondati con protezione perimetrale in PVC nero
- Gruppo elettrificazione posteriore cablato e derivato in scatola derivazione sottotavolo comprende: prese Schuko e bipasso Italia IMQ, interruttore magnetotermico 16 A, spia luminosa
- Laminato ESD e boccia per bracciale
- Fascione anteriore sotto il piano di lavoro che include n.4 prese bipasso Italia IMQ
- Piedini regolabili
- Verniciatura a polveri RAL 7035 (grigio) altri colori disponibili a richiesta
- Barra poggiapiedi

Modello Q07 - 4 GAMBE

- Lunghezza piano di lavoro da 1300 a 1950 mm
- Profondità piano di lavoro da 800 a 1000 mm
- Altezza fissa 820 mm
- Bordi arrotondati e stondati con protezione perimetrale in PVC nero
- Gruppo elettrificazione posteriore con cavo di mt 2 per collegamento a terra (senza scatola di derivazione)
- Laminato ESD

Disponibili anche versioni "ad angolo" (mensole incluse) e "in linea" modulari secondo il numero richiesto con ulteriori accessori quali:

- Piano di lavoro ad inclinazione regolabile massimo 20° .



ESD work stations

Heavy duty ESD workbenches with dissipative laminate (10^8 Ohms) grounded with under bench shunt box.

Available a wide choice of sizes and accessories.

2 standard models available:

Q21 model - "L" LEGS

- Workbench length from 1300 to 1950 mm
- Workbench depth from 750 to 1000 mm
- 820 mm fixed height or adjustable from 750 to 1000 mm
- U-shape frame with PVC protection
- Power panel grounded with shunt box includes: Schuko and Italian IMQ plugs, 16 A thermomagnetic switch, light switch.
- ESD laminate and banana plug under table for wrist strap connection
- Front under bench frame with n. 4 IMQ plugs .
- Adjustable foot
- Standard structure colour grey, many others available
- Foot rest bar

Q07 model - 4 LEGS

- Workbench length from 1300 to 1950 mm
- Workbench depth from 750 to 1000 mm
- 820 mm fixed height
- U-shape frame with PVC protection
- Power panel grounded with 2m cable
- ESD laminate

Available Q21 angled version with shelves or modular work stations to create many adjacent benches.

As option for this models:

- Inclined work bench up to 20°

Accessori

- N° 1 piani di lavoro disponibili
- N° 2 gruppo mensola h = mm 400 con telaio di irrigidimento
- N° 3 gruppo mensola h = mm 470 con telaio di irrigidimento
- N° 4 barra elettrificata posteriore inclinata
- N° 5 mensola inclinata in acciaio
- N° 6 mensola posteriore sottotavolo
- N° 7 traversa portabacinelle
- N° 8 cassetiera su ruote
- N° 9 cassetiera fissa
- N° 10 pedana basculante rivestita in gomma
- N° 11 vano portaoggetti sottotavolo
- N° 12 e 13 montanti per mensola
- N° 14 montanti a C
- N° 15 bacinelle in plastica normale e conduttiva
- N° 16 leggio estraibile
- N° 17 gruppo illuminazione
- N° 18 braccio mobile
- N° 19 traversa fissa porta attrezzi
- N° 20 mensola regolabile

Accessories

- N° 1 workbenches
- N° 2 shelf system h = mm 400 with heavy duty reinforced frame
- N° 3 shelf system h = mm 470 with heavy duty reinforced frame
- N° 4 inclined power panel
- N° 5 steel inclined shelf
- N° 6 back under bench shelf
- N° 7 bin rail
- N° 8 cabinet with wheels
- N° 9 cabinet
- N° 10 foot rest inclined panel
- N° 11 open storage drawer
- N° 12 e 13 shelf posts
- N° 14 angled posts
- N° 15 ESD and not ESD plastic bins
- N° 16 extractable document holder
- N° 17 overlight
- N° 18 mobile arm
- N° 19 tools bar
- N° 20 height adjustable and inclined shelf

