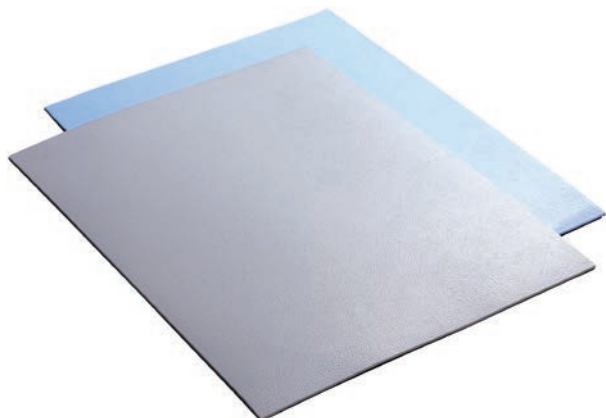


Q1

PRODOTTI AREE
E STAZIONI DI LAVORO ESD

*MATTING AND WORK SURFACE
GROUNDING PRODUCTS*



TAPPETI ESD DA TAVOLO, SCAFFALI, ASSISTENZA ESTERNA - ESD TABLE-SHELVES-FIELD SERVICE MATS

Tappeto dissipativo da banco in gomma doppio strato

Tappeto da banco dissipativo in gomma doppio strato.
 Strato superiore dissipativo, inferiore conduttivo, spessore mm 2.
 Disponibile in rotolo da 1.22x10 mt.,
 tappeti da 60x90 / 60x120 cm o tagliato su misura.
 Colori grigio e azzurro, superficie ruvida.

Dissipative table mat two layer natural rubber

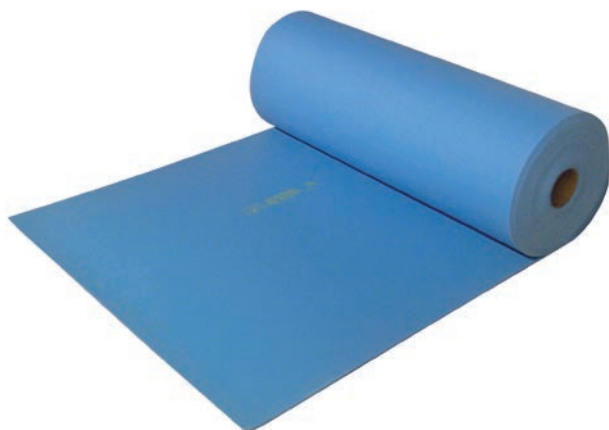
*Dissipative table mat two layer natural rubber.
 The top layer is static-dissipative with a conductive bottom,
 2 mm thick.
 Available in 1.22x10 mt. roll, 60x90 / 60x120 cm
 mats or custom cut.
 Available grey and light blue colour, rough surface.*


Tappeto dissipativo da banco in gomma sintetica doppio strato

Tappeto da banco economico dissipativo in gomma sintetica doppio strato.
 Strato superiore dissipativo, inferiore conduttivo, spessore mm 2.
 Disponibile in rotoli da 1x10 mt / 0.6x10 mt. o tagliato su misura.
 Colori grigio e azzurro, superficie liscia.

Dissipative table mat two layer synthetic rubber

*Dissipative table mat two layer synthetic rubber.
 The top layer is static-dissipative with a conductive bottom,
 2 mm thick.
 Available in 1x10 mt. / 0.6x10 mt. rolls or custom cut.
 Available grey and light blue colour, smooth surface.*


Tappeto dissipativo in vinile monostrato

Tappeto dissipativo in vinile monostrato. Spessore 3 mm.
 Disponibile in rotolo da 1,2x10 mt o tagliato su misura.
 Colore azzurro.

Dissipative table mat homogeneous vinyl

*Dissipative table vinyl mat, 3 mm thick.
 Available in 1,2x10mt roll or custom cut.
 Colour light blue.*


Laminato dissipativo da banco e pavimento "Micastat"

Laminato statico dissipativo spessore 1 mm.
Per la connessione a piani di lavoro pre-esistenti non dissipativi si consiglia l'uso del kit P 15252.
Disponibile in varie misure. Colori beige o grigio.

Dissipative table and floor laminate "Micastat"

*Dissipative laminate, 1 mm thick.
To connect it to pre-existent bench tops a P 15252 kit can be used.
Available in different sizes. Colour beige or grey.*


Tappeto conduttivo per scaffali EVA

Tappeto conduttivo per copertura scaffali, carrelli, banchi di lavoro.
Colore nero, spessore mm 1,5.
Disponibile in rotoli da 0.55x24 mt. / 1.10x24 mt. o tagliato su misura.

EVA Conductive mat for shelves

*Conductive mat for shelves, benches, trolleys.
Black colour, thickness 1,5 mm .
Available in 0.55x24 mt / 1.10x24 mt rolls or custom sizes.*


Kit per assistenza tecnica

Kit formato da tappeto 60x60 cm, corda di messa a terra e bracciale, utilizzato per la creazione di un'area ESD sul campo.
Colore tappeto rosso.

Field service kit

*Field service kit (red ESD mat 60x60 cm, ground cord and wrist strap) used to create ESD protected area on field.
The whole kit is packaged in a bag.*

TAPPETI ESD DA PAVIMENTO - ESD FLOOR MATS



Tappeto dissipativo EL7 per pavimentazioni complete

Tappeto dissipativo in vinile utilizzato per realizzare pavimentazioni complete di aree ESD.

Viene incollato usando colla conduttiva e bandelle in rame.

Spessore 2 mm.

Disponibile in rotolo da 2x20 mt.,

10 colori, standard grigio scuro.

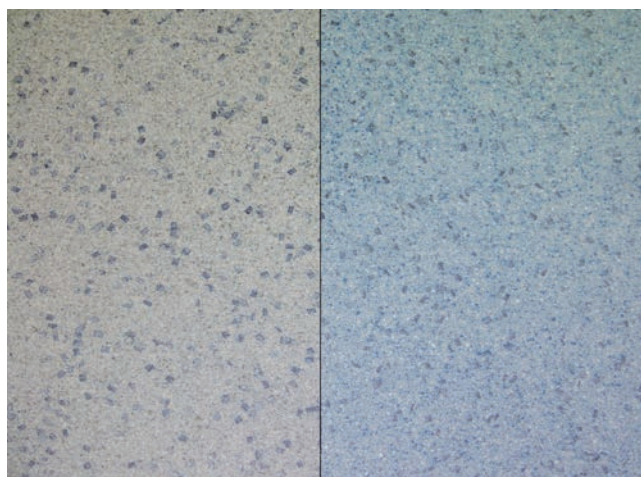
EL7 dissipative mat for complete flooring

Dissipative vinyl mat used to create complete flooring of ESD areas.

Glued using a conductive glue and copper tapes.

Available in 2x20 mt. roll, standard colour is dark grey

but 10 different colours are available, 2 mm thick.



Tappeto conduttivo da pavimento in pvc 1,40x10 mt

Tappeto da pavimento conduttivo in pvc omogeneo utilizzato come tappeto o per realizzare pavimentazioni complete di aree ESD.

Disponibile in rotolo da 1.40x10 mt. o tagliato su misura.

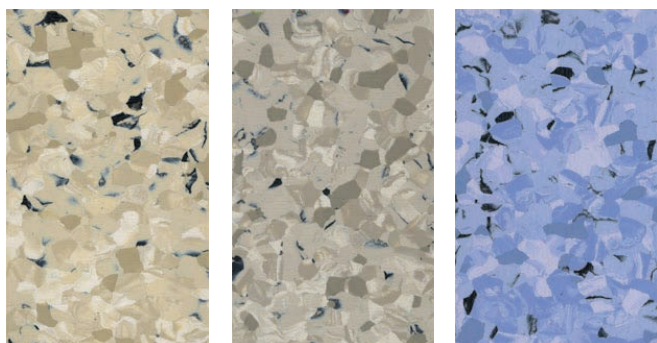
Spessore 2 mm, colori grigio o azzurro.

Conductive pvc floor mat 1,40x10 mt

Conductive pvc floor mat used as floor mat or to create complete flooring of ESD areas.

Available in 1.40x10 mt. roll or custom cut.

Thickness 2 mm, colour grey or light blue.


Tappeto conduttivo da pavimento in pvc 2x20 mt

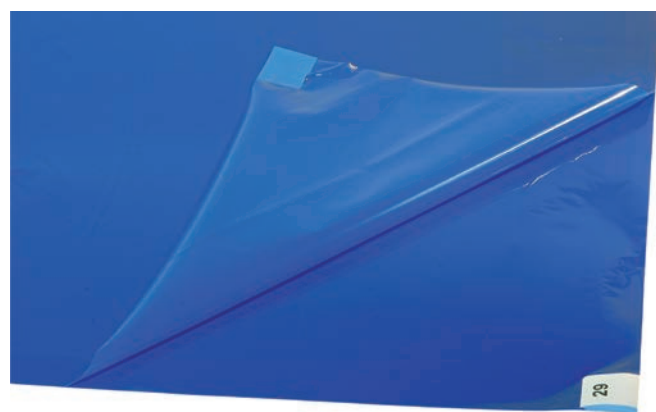
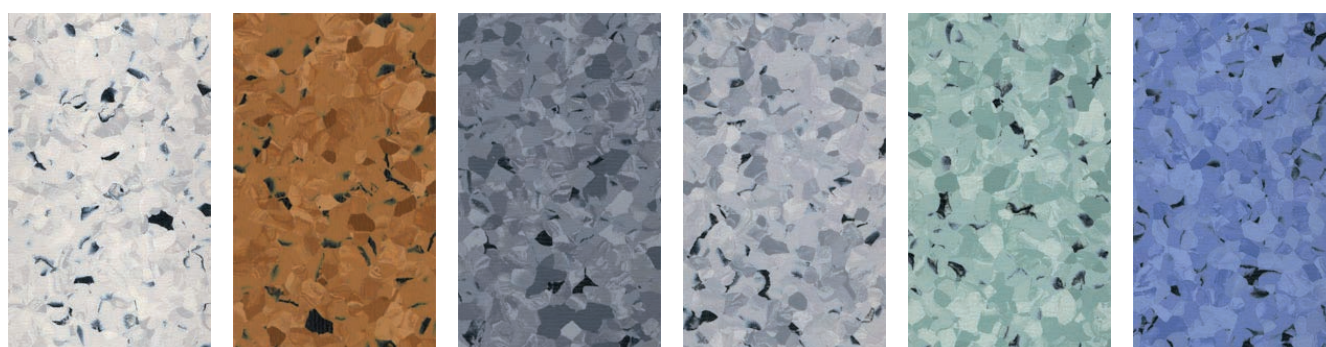
Tappeto da pavimento conduttivo in pvc omogeneo utilizzato come tappeto o per realizzare pavimentazioni complete di aree ESD. Disponibile in rotolo da 2x23 mt. o tagliato su misura. Spessore 2 mm in vari colori.

Conductive pvc floor mat 2x20 mt

Conductive pvc floor mat used as floor mat or to create complete flooring of ESD areas .

Available in 2x23 mt. roll or custom cut.

Thickness 2 mm, colour grey or light blue.


Tappeto pelabile per camera bianca

Tappeto in fogli di polietilene utilizzato all'ingresso di camere bianche. Ogni foglio è numerato. Colori bianco o blu. Disponibile in varie misure, ogni tappeto ha 30 fogli. Cartone da 8 tappeti.

Sticky mat

Mat of polyethylene sheets removing contamination in entering Clean Rooms. Numbered corner tabs for easy removal of used sheet. Colour white or blue.

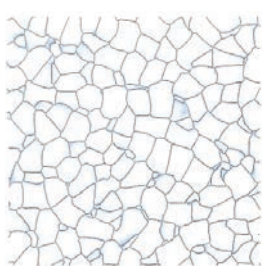
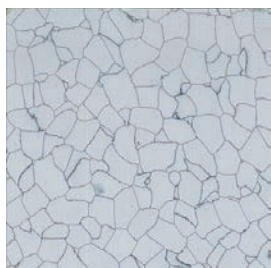
Available in different sizes, packing 8 mats, 30 sheets mat.


Misura/Size mm

457 x 1143
610 x 915
660 x 1143
914 x 1143

Colore/Colour

bianco - blu / white - blue
bianco - blu / white - blue
bianco - blu / white - blue
bianco - blu / white - blue

TAPPETI E PRODOTTI PER PAVIMENTAZIONI ESD - ESD MATS, PRODUCTS FOR COMPLETE FLOORING

Tappeto dissipativo da pavimento in piastrelle

Tappeto in pvc fornito in piastrelle da 610x610 mm per creare pavimentazioni complete.

Viene incollato usando colla conduttiva e bandelle in rame.

Spessore 3 mm.

Colore standard grigio ma disponibile anche in azzurro e bianco.

Dissipative floor tile

Dissipative tiles 610x610 mm used to create complete ESD flooring.

Glued using a conductive glue and copper tapes.

3 mm thick and available in grey as standard.

Available also light blue and white.

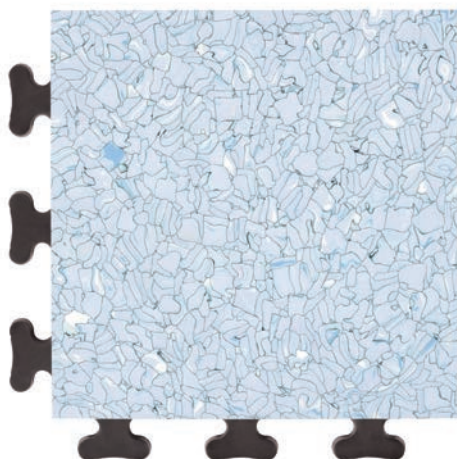
Piastrella conduttiva da pavimento formato "puzzle"

Piastrella conduttiva da pavimento in formato "puzzle" ideale quando si prevede un continuo cambiamento del layout delle aree ESD.

Le piastrelle posate hanno un aspetto uniforme e si possono rimuovere agevolmente.

Dimensione piastrelle 635x635x6 mm spessore.

5 colori disponibili.


Interlocking conductive tile

Interlocking conductive floor tile is suitable when it is requested to change often the EPA layout.

Tiles can be loose laid on every kind of floor, avoiding the use of conductive glue.

Available 635x635x6 mm thick tile.

5 standard colours.

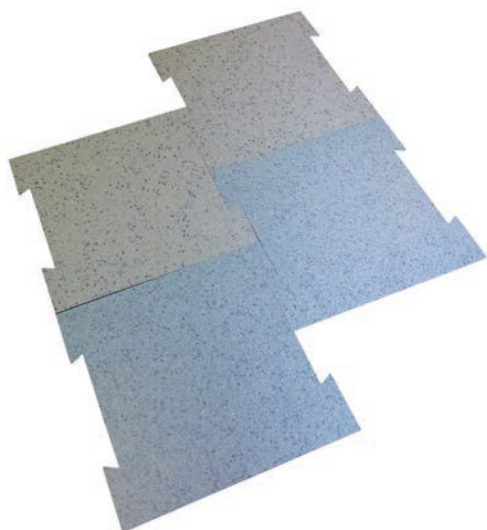
Tappeto conduttivo da pavimento formato "puzzle"

Il tappeto da pavimento in formato "puzzle" è ideale quando si prevede un continuo cambiamento del layout delle aree ESD.

Le piastrelle posate hanno un aspetto uniforme e si possono rimuovere agevolmente.

Dimensione piastrelle 96X48 cm x 4 mm di spessore.

Colori grigio o azzurro.


Interlocking conductive mat

Interlocking conductive floor tile is suitable when it is requested to often change the EPA layout.

Tiles can be loose laid on every kind of floor, avoiding the use of conductive glue.

Available 96X48 cm x 4 mm thick tile.

Colour grey or light blue.



Pavimentazione sopraelevata ESD

Pavimentazione sopraelevata ESD con battuta di tamponamento, ventose per sollevare le piastrelle, rampa di accesso, gradino, sportelli passacavi e griglie di ventilazione.

Piastrelle in pvc da 61x61 cm, colori beige, grigio o azzurro.

ESD raised floor

ESD raised flooring system with suction cap to lift tiles, access ramp, step, fairlead door and ventilating grille.

Available 61x61 cm pvc tile, colour beige, grey or light blue.



Vernice conduttiva per pavimentazioni

Verniciatura utilizzata per creare vaste pavimentazioni ESD.

Il kit è formato da 3 prodotti: il primer Paviwater T68, vernice ESD e il Paviwater antistatico che rende la superficie più lucida e resistente.

Disponibile in qualsiasi colore RAL.

Conductive polyurethane floor paint

Covering system used for creating large ESD areas.

Kit composed by 3 products: Paviwater T68 primer, ESD paint and antistatic Paviwater used to increase resistance.

Available in any colour .

Consumo

(smaltura ESD) 0,080 Kg/mq per ottenere spessore di 30 micron

(paviwater T68) circa 0,050 Kg/mq; circa 0,150 Kg/mq diluito

(paviwater antistatico) 0,100 Kg/mq per una ripresa; 0,125 Kg/mq diluito

Consumption

(Esd paint) 0,080 kg/sqm

(Paviwater T68) 0,050 kg/sqm; diluted approx 0,150 kg/sqm

(antistatic Paviwater) 0,100 kg/sqm; diluted approx 0,125 kg/sqm



Vernice conduttiva

Vernice conduttiva per creare aree ESD (1 strato di 30 mq ogni 3,8 litri).

Può essere applicata su qualsiasi materiale, inclusi cemento, plastica e legno.

Confezioni da 19 litri.

Colore grigio.

Conductive paint

Conductive paint to create ESD protection areas.

It can be used on every kinds of materials included concrete, plastic and wood.

Floor coverage 1 layer of 30 square meters every 3,8 lt.

Confection of 19 litres.

Colour grey.



Cera statico dissipativa

Cera statico dissipativa e non generatrice di cariche.
Copertura: 450 mq circa a confezione da 10 lt (1 strato).
Trasparente.
Confezione da 10 litri.

Dissipative floor finish

*Static dissipative and not-tribocharging floor finish.
Floor coverage: 1 coat of 450 square meters
with 10 lt. confection.
Transparent, 10 litres bottle.*



Soluzione per rimuovere cera esistente

Utilizzata nella preparazione della superficie da coprire
per rimuovere substrato esistente.
Confezione da 10 litri.

Floor finish stripper

*Used to remove the existent floor finish in order to prepare
accordingly the surface to cover.
Confection 10 litres bottle.*



Smacchiatore statico dissipativo

Utilizzato per pulire superfici coperte da cera dissipativa.
Non influenza le proprietà dissipative della cera.
Confezione da 10 litri.

Dissipative floor finish cleaner

*Used to clean surfaces handled with dissipative finish.
Does not affect floor finish dissipative features.
Confection 10 litre bottle.*

PRODOTTI PER LA CONNESSIONE A TERRA - GROUNDING PRODUCTS

Corde di messa a terra e di collegamento per tappeti

Corda KW KF 056 in dotazione a tutti i tappeti da banco con snap femmina da 10 mm e resistenza da 1 Megohm. Disponibili anche corde, di diversa lunghezza, che servono a collegare in serie più tappeti.

Table mat ground cords

*KW KF 056 cord is the standard issued to all table mats, with a 10 mm female snap and 1 Megohm resistance
Cords to link two adjacent mats are also available in many length.*


Corda di messa a terra per tappeto da pavimento

Corda P 13250 in dotazione a tutti i tappeti da pavimento con snap maschio da 10 mm e resistenza da 1 Megohm.

Floor mat ground cord

Cord P 13250 is the standard issued to all floor mats, with a 10 mm male snap and 1 Megohm resistance.


Bottoni di messa a terra per tappeti con tool di fissaggio e adattatori

P 12000 include un kit di assemblaggio completo sia per snap femmina che maschio da 10 mm.

Sono disponibili anche i bottoni femmina o maschio da 10 mm singoli e lo strumento che serve per fissarli sui tappeti ESD.

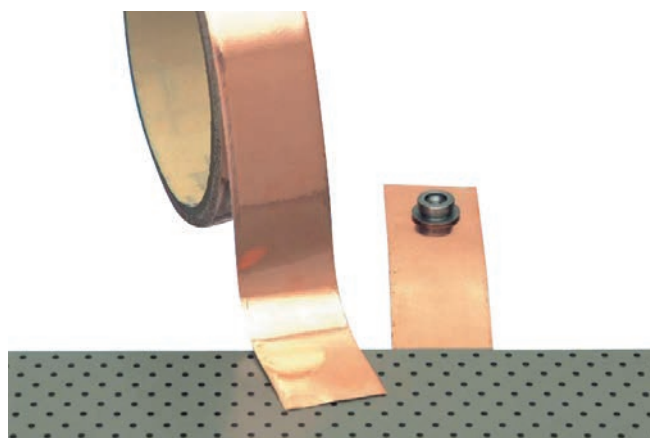
Sono disponibili vari adattatori per gli snap montati sui tappeti e per i bracciali ESD.

Stud/sockets snap with fastener and adaptors

P 12000 kit composed of a complete assembly kit for 10 mm female or male snap.

Available also single female and male buttons of 10mm and the tool to fix them to ESD mats.

Adaptors of different type for table mats and wrist strap are available .



Bandella in rame per messa a terra.

Bandella in rame da 10 mm x 30 mt lineari utilizzata per mettere a terra i tappeti per creare pavimentazioni ESD complete.

Copper earthing tape

Copper earthing tape used to ground complete ESD flooring mats. Size 10 mm x 30 m long.



Punti comuni di messa a terra e collegamento a massa

I punti comuni di messa a terra vengono utilizzati per collegare in un unico punto il bracciale, la corda del tappeto da tavolo e la corda del tappeto da pavimento.

Earth bonding points

EBP is used to link in a unique point the wrist strap, the table mat cord and the floor mat one.

In this way all EPA (ESD protection area) elements are led to the same electric potential.

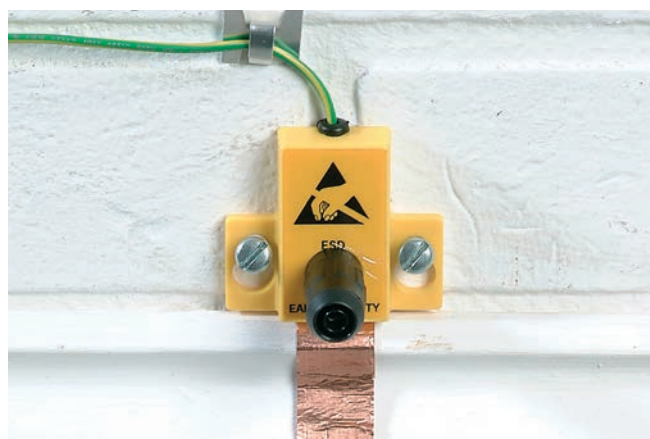
Descrizione/Description

EBP sottotavolo/Under bench EBP

N.1 Euro banana 4mm + N.2 terminazione ad anello / N.1 4 mm banana plug + N.2 ring terminal
 N.1 Euro banana 4mm + N.2 snaps 10mm maschio / N.1 4 mm banana plug + N.2 male snaps 10 mm
 N.2 Euro banana 4mm + N.1 terminazione ad anello / N.2 4 mm banana plugs + N.1 ring terminal
 N.2 Euro banana 4mm + N.1 snap 10mm maschio / N.2 4 mm banana plugs + N.1 male snap 10 mm
 N.3 Euro banana 4mm / N.3 banana plugs 4 mm
 N.3 snaps 10mm maschio / N.3 male snaps 10 mm

EBP per inserimento su presa SCHUKO/Euro plug EBP

N.1 Euro banana 4mm + N.2 terminazione ad anello / N.1 4 mm banana plug + N.2 ring terminal
 N.2 Euro banana 4mm + N.1 snap 10mm maschio / N.2 4 mm banana plugs + N.1 male snap 10 mm
 N.2 terminazione ad anello / N.2 ring terminal
 N.3 snaps 10mm maschio / N.3 male snaps 10 mm



Kit messa a terra / punto di test

Kit composto da un punto di terra che serve come riferimento per testare la resistenza verso terra del pavimento e da 2 metri di bandella in rame.

Non sono comprese le viti.

Floor grounding kit and test point

Kit supplied with a plug socket that provides reference point when auditing floor and a 2-metre long self-adhesive copper tape. Dowels and screws are not supplied

IDENTIFICAZIONE AREE E STAZIONI EPA - EPA SIGNS AND IDENTIFICATION



Cartelli di segnalazione

Cartelli di segnalazione per reparti ESD (430x560 mm) o stazioni di lavoro ESD (100x250 mm), disponibili anche in versione rigida. Lingua: italiano o inglese.

ESD awareness & attention signs

ESD areas (430x560 mm) o ESD work stations signs (100x250 mm) available also in rigid version. Italian and English version.



Nastro adesivo per delimitare aree EPA

Utilizzato per delimitare e segnalare aree EPA (ESD Protected Area). Disponibili nastri in pvc non ESD da 50 mm x 66 mt e 75 mm x 33 mt e nastro in pvc dissipativo da 50 mm x 33 mt.

Floor marking tape

Tape used to bound and signal EPA (ESD Protected Area). Available non ESD pvc tapes of 50 mm x 66 mt or 75 mm x 33 mt. and dissipative pvc tape of 50 mm x 33 mt



Colonna per delimitare aree EPA

Sistema di delimitazione aree EPA con nastri stampati solo sull'esterno in modo che l'indicazione EPA sia visibile solo dall'esterno. Disponibili testina per fissaggio a muro, colonna supporto nastro (singola 4 mt o doppia 2 mt) e cartello A4.

EPA retractable belt barrier

Delimiting EPA system with belts printed only on one side so the indication of EPA can only be seen from outside. Available stainless steel head for wall mounting, 1 or 2 belts system (4 mt or 2 mt) and A4 sign.

PRODOTTI PER PULIZIA AREE EPA - MATS-EPA CLEANING PRODUCTS

Detergente antistatico per tappeti

Detergente antistatico per pulizia tappeti sia da banco che da pavimento.

Antistatic surface & mat cleaner

Antistatic cleaner to clean table and floor mats.


Aspirapolvere portatile ESD

Aspirapolvere in polipropilene conduttivo portatile.

Portable ESD vacuum cleaner

Portable ESD vacuum cleaner with adjustable fan speed


Aspirapolvere ESD

Aspirapolvere in polipropilene conduttivo con 10 metri di cavo, 2,5 metri di tubo flessibile.

ESD vacuum cleaner

ESD vacuum cleaner with 10 mt. power cable, 2,5 m flexible hose.

Cesti spazzatura ESD

Cestini in polipropilene conduttivo di varie misure, da utilizzarsi sulla stazione di lavoro o sulle linee produttive. Sono disponibili anche sacchetti antistatici rosa da inserire nei cestini.

Static dissipative waste bins and bags

Waste bins are of various sizes, depending if they are used at the work stations or in production areas. Antistatic waste bags that fits waste bins are available.

Descrizione/Description

Cestino tondo capacità 13 litri. Nero / Round waste bin capacity 13 litres. Black

Cestino capacità 40 litri. Giallo o nero / Waste bin capacity 40 litres. Yellow or Black.

Cestino capacità 112 litri. Nero / Waste bin capacity 112 litres. Black

Sacco antistatico rosa 15 litri. Rotolo da 50 sacchi / Antistatic waste bag for 15 litre bin. Roll of 50 bags.

Sacco antistatico rosa 40 litri. Rotolo da 10 sacchi / Antistatic waste bag for 40 litre bin. Roll of 10 bags.

Sacco antistatico rosa 120 litri. Rotolo da 10 sacchi / Antistatic waste bag for 120 litre bin. Roll of 10 bags.

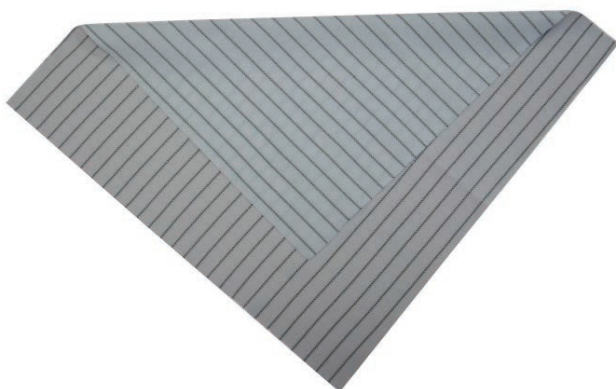



Fazzoletto in cotone antistatico

Fazzoletto in cotone 100% costituito da fibre naturali antistatiche.
 Confezione: 300 pezzi in busta termosaldada. Misura 23x23 cm.

Antistatic cotton wiper

*Antistatic cotton wipe made with 100% natural fibres.
 Package: 300 pieces in a sealed bag. Size 23x23 cm.*


Fazzoletto in poliestere per Clean Room

Fazzoletto in poliestere con fibre conduttive in carbonio per utilizzo in Clean Room.
 Confezione: 150 pezzi. Misura 23x23 cm.

Polyester Cleanroom wiper

*Polyester wiper with carbon conductive fibres designed for Cleanroom and ESD use.
 Package: 150 pieces. Size 14x16 cm.*


Kit scopa e paletta ESD

Questo set maneggevole composto da scopa e paletta, richiede poco spazio per lo stoccaggio e permette una rapida pulizia di ogni spazio.

ESD broom and dustpan kit

This light dustpan set needs only little space for storage and helps to clean up dirt very fast without stopping.

PANNELLI ESD E PRODOTTI PROTETTIVI - ESD PANELS AND ESD PROTECTION PRODUCTS

Spray antistatico e dissipativo

Utilizzato per rendere dissipative superfici isolanti e ridurre il caricamento triboelettrico a meno di 300 Volts.
Confezioni da 1/10 lt o 12 bottiglie spray.

Antistatic spray

*It is used to render dissipative insulative surfaces and reduces the triboelectric charge to less than 300 Volts.
Confection of 1/10 lt. or 12 spray bottles.*


Pannelli acrilici ESD

Lastra in materiale acrilico trasparente con rivestimento dissipativo permanente su entrambi i lati, lavorabile con macchine utensili.
Dimensione lastra 1000x2000 mm
con spessore 3 / 5 / 6 / 8 / 10 mm

ESD panels

*Dissipative panels in sheets with ESD features on both sides.
Can be cut without problems.
Sheets dimension 1000x2000 mm
with 3 / 5 / 6 / 8 / 10 mm thickness.*


Film autoadesivo ESD

Pellicola adesiva trasparente dissipativa permanente.
Dimensione rotolo 800 mm x 12,5 mt e 800 mm x 25 mt.

ESD adhesive film

*ESD adhesive transparent film that can be glued on any surface to render it dissipative (pick & place glasses, for example).
Roll sizes: 800 mm x 12,5 mt / 800 mm x 25 mt.*



STAZIONI DI LAVORO E SEDIE ESD - ESD WORK STATIONS AND ESD CHAIRS



Sedie e copriesedie conduttivi

Disponibili in vari modelli con: seduta e schienale imbottiti in poliuretano espanso, rivestiti in tessuto conduttivo ignifugo, colori disponibili grigio / blu / rosso / verde o rivestiti in skai nero; seduta e schienale in poliuretano antistatico nero schiumato, per uso in Cleanroom; seduta e schienale in faggio verniciato con trattamento conduttivo. Versione bassa con alzo a gas 420-540 mm, alta con alzo a gas 500-700 mm e poggiatesta regolabile (altre altezze disponibili su richiesta).

Base a 5 razze con ruote o piedini conduttivi.

Come optional si possono richiedere i braccioli in plastica conduttivi.

Disponibili coprieseduta e coprischiena conduttivi in caso non si voglia comprare una nuova sedia.

Conductive chairs & covers

Available in 3 different materials:

soft conductive polyurethane back and seat covered with conductive fabric, colour grey/blue/red/green or vinyl black;

high impact conductive polyurethane back and seat for Clean Room use; painted wood back and seat with conductive treatment.

Adjustable seat height in 2 standard gas column version: 420-540 mm or 500-700 mm height (suggested with foot ring).

Other height are available as plastic conductive arms.

Base is provided with conductive castors or foot.

Conductive seat and back covers are a useful and inexpensive alternative to make conductive an electrically insulating chair without buying a new one.



Bottiglie dispenser ESD per liquidi vari

Bottiglie in plastica dissipativa e antistatica utilizzabili in Clean Room. Disponibili bottiglie con pompa di sicurezza per dispensazione solventi, bottiglie per flussanti con ago e dissipative gialle con beccuccio di erogazione.

ESD fingertips pumps

Fingertips bottles completely satisfy EPA and Clean Room requirements because they are made of dissipative and also antistatic plastic.

Available dispenser safety pump bottles, flux bottles with needle and yellow dissipative ones for liquid erogation.

Descrizione/Description

Bottiglia con pompa di sicurezza 110 ml / *Safety pump bottle 110 ml*

Bottiglia con pompa di sicurezza 180 ml / *Safety pump bottle 180 ml*

Bottiglia con pompa di sicurezza 230 ml / *Safety pump bottle 230 ml*

Bottiglia dissipativa gialla con beccuccio da 250 ml / *Yellow dissipative swan-neck spout 250 ml*

Bottiglia dissipativa gialla con beccuccio da 500 ml / *Yellow dissipative swan-neck spout 500 ml*

Bottiglia dissipativa azzurra per flussanti 60 ml

Ago fine-medio-grande. / *Light blue dissipative flux bottle, 60 ml. Needle type thick-medium-thin.*



Lampade con lente ESD safe

Lampada conduttiva con lente d'ingrandimento tonda a 3 diottrie, braccio regolabile con morsetto per il fissaggio sul piano di lavoro che permette il movimento orizzontale, verticale e laterale.

Disponibili anche lampade non ESD con lente tonda o rettangolare, illuminazione a led o fluorescente.

ESD safe magnifiers

ESD magnifiers with 3 dioptries lens and long metallic arm that offers 3 directions movement of the system: horizontal, vertical and lateral.

Available also non ESD lamps with led's or fluorescent light.



Portadocumenti da tavolo conduttivo

Portadocumenti da tavolo formato A4 in polipropilene conduttivo.

Dissipative letter tray

Conductive PP table paper tray, A4 dimension.



Porta documenti ESD

Porta documenti in pvc azzurro antistatico o in polietilene nero conduttivo, con simbolo ESD.

Disponibile sia per formato A4 che A3.

ESD ring binder

Antistatic ring document holder, made in light blue antistatic pvc, or black conductive polyethylene, available for A4 and A3 formats. With ESD symbol.

Descrizione/Description

Antistatico A4, spessore 25 mm, 2 anelli / *Antistatic A4, 25 mm, 2 rings*
 Antistatico A4, spessore 25 mm, 4 anelli / *Antistatic A4, 25 mm, 4 rings*
 Antistatico A4, spessore 50 mm, 2 anelli / *Antistatic A4, 50 mm, 2 rings*
 Antistatico A4, spessore 50 mm, 4 anelli / *Antistatic A4, 50 mm, 4 rings*
 Antistatico A3, spessore 25 mm, 4 anelli / *Antistatic A3, 25 mm, 4 rings*
 Conduttivo A4, spessore 25 mm, 4 anelli / *Conductive A4, 25 mm, 4 rings*
 Conduttivo A4, spessore 55 mm, 4 anelli / *Conductive A4, 55 mm, 4 rings*
 Conduttivo A4, spessore 65 mm, 4 anelli / *Conductive A4, 65 mm, 4 rings*
 Conduttivo A4, spessore 55 mm, 2 anelli / *Conductive A4, 55 mm, 2 rings*
 Conduttivo A3, spessore 55 mm, 4 anelli / *Conductive A3, 55 mm, 4 rings*



Cartella porta documenti antistatica

Cartella porta documenti in polietilene antistatico trasparente, con simbolo ESD. Con o senza buchi per inserimento nei porta documenti. Disponibile sia per formato A4 che A3.

Confezione: 100 cartelle.

Antistatic document wallet

Transparent document wallet made of antistatic polyethylene. Available in A4 and A3 size, with ESD symbol, without or with holes for use in ring binders.

Package: 100 pieces.

Descrizione/Description

Formato A4, 11 buchi / *A4, 11 holes*
 Formato A3, 11 buchi / *A3, 11 holes*
 Formato A4, senza buchi aperta su 2 lati / *A4, without holes, 2 sides open*



Stazioni di lavoro ESD

Realizzate con piano di lavoro rivestito con laminato statico-dissipativo (resistenza sup. 10^8 Ohms) collegato a terra attraverso la scatola di derivazione sottotavolo.

Si possono personalizzare con molteplici accessori a seconda delle differenti necessità.

I tavoli sono disponibili in due differenti modelli:

Modello Q21 - GAMBE A "L"

- Lunghezza piano di lavoro da 1300 a 1950 mm
- Profondità piano di lavoro da 750 a 1000 mm
- Altezza fissa 820 mm o nella versione regolabile da 750 a 1000 mm
- Bordi arrotondati e stondati con protezione perimetrale in PVC nero
- Gruppo elettrificazione posteriore cablato e derivato in scatola derivazione sottotavolo comprende: prese Schuko e bipasso Italia IMQ, interruttore magnetotermico 16 A, spia luminosa
- Laminato ESD e boccia per bracciale
- Fascione anteriore sotto il piano di lavoro che include n.4 prese bipasso Italia IMQ
- Piedini regolabili
- Verniciatura a polveri RAL 7035 (grigio) altri colori disponibili a richiesta
- Barra poggiapiedi

Modello Q07 - 4 GAMBE

- Lunghezza piano di lavoro da 1300 a 1950 mm
- Profondità piano di lavoro da 800 a 1000 mm
- Altezza fissa 820 mm
- Bordi arrotondati e stondati con protezione perimetrale in PVC nero
- Gruppo elettrificazione posteriore con cavo di mt 2 per collegamento a terra (senza scatola di derivazione)
- Laminato ESD

Disponibili anche versioni "ad angolo" (mensole incluse) e "in linea" modulari secondo il numero richiesto con ulteriori accessori quali:

- Piano di lavoro ad inclinazione regolabile massimo 20°.



ESD work stations

Heavy duty ESD workbenches with dissipative laminate (10^8 Ohms) grounded with under bench shunt box.

Available a wide choice of sizes and accessories.

2 standard models available:

Q21 model - "L" LEGS

- Workbench length from 1300 to 1950 mm
- Workbench depth from 750 to 1000 mm
- 820 mm fixed height or adjustable from 750 to 1000 mm
- U-shape frame with PVC protection
- Power panel grounded with shunt box includes: Schuko and Italian IMQ plugs, 16 A thermomagnetic switch, light switch.
- ESD laminate and banana plug under table for wrist strap connection
- Front under bench frame with n. 4 IMQ plugs .
- Adjustable foot
- Standard structure colour grey, many others available
- Foot rest bar

Q07 model - 4 LEGS

- Workbench length from 1300 to 1950 mm
- Workbench depth from 750 to 1000 mm
- 820 mm fixed height
- U-shape frame with PVC protection
- Power panel grounded with 2m cable
- ESD laminate

Available Q21 angled version with shelves or modular work stations to create many adjacent benches.

As option for this models:

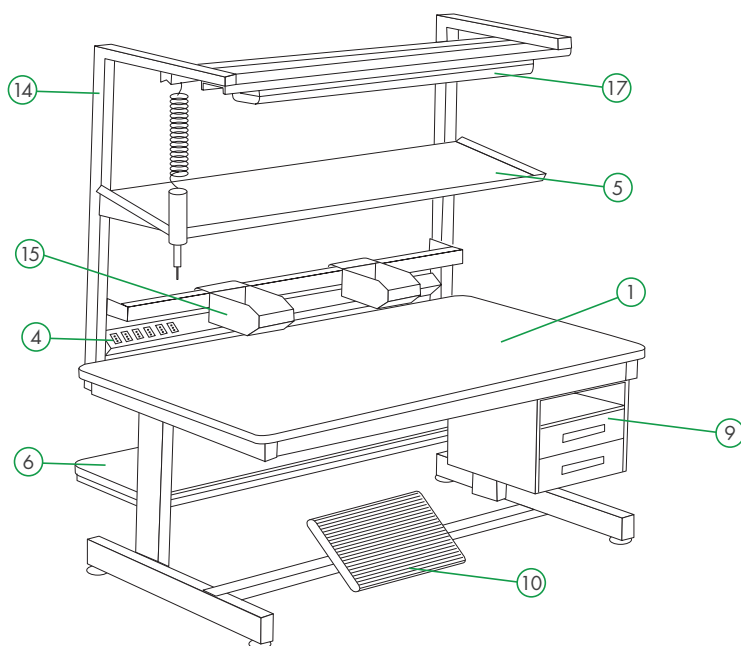
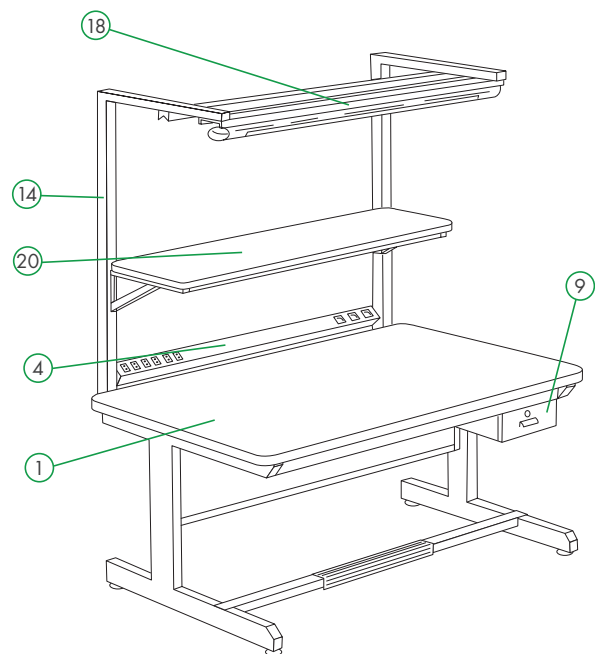
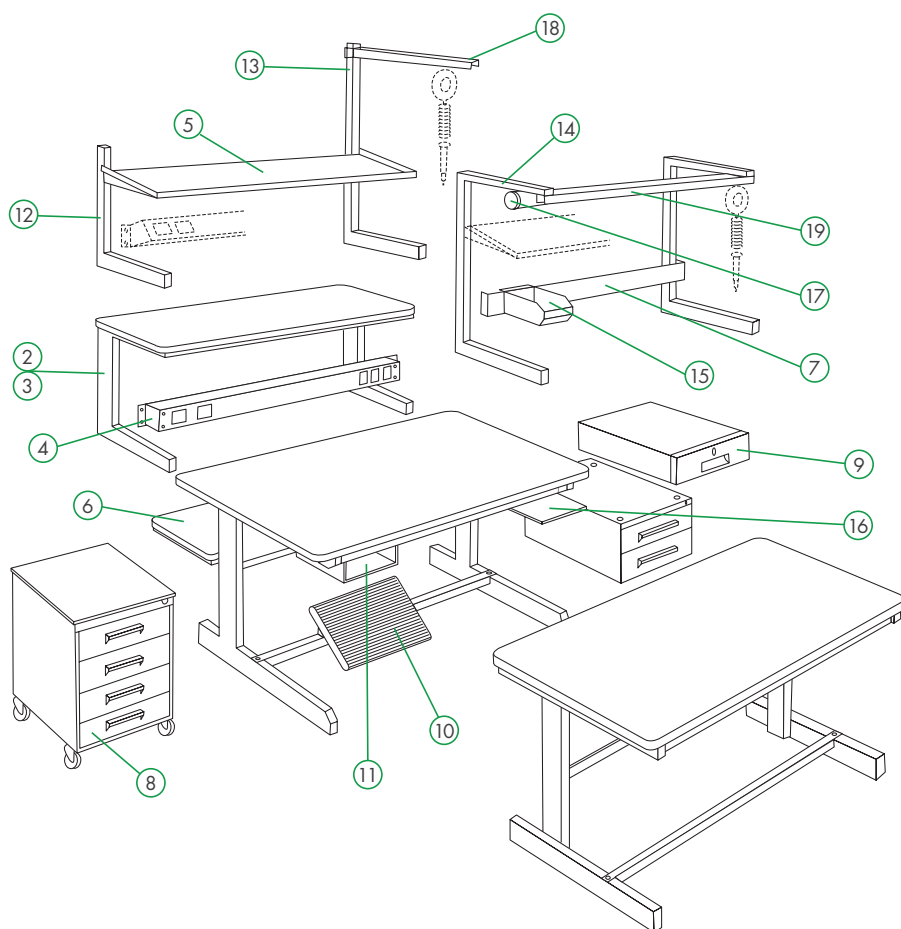
- Inclined work bench up to 20°

Accessori

- N° 1 piani di lavoro disponibili
- N° 2 gruppo mensola h = mm 400 con telaio di irrigidimento
- N° 3 gruppo mensola h = mm 470 con telaio di irrigidimento
- N° 4 barra elettrificata posteriore inclinata
- N° 5 mensola inclinata in acciaio
- N° 6 mensola posteriore sottotavolo
- N° 7 traversa portabacinelle
- N° 8 cassetiera su ruote
- N° 9 cassetiera fissa
- N° 10 pedana basculante rivestita in gomma
- N° 11 vano portaoggetti sottotavolo
- N° 12 e 13 montanti per mensola
- N° 14 montanti a C
- N° 15 bacinelle in plastica normale e conduttiva
- N° 16 leggjo estraibile
- N° 17 gruppo illuminazione
- N° 18 braccio mobile
- N° 19 traversa fissa porta attrezzi
- N° 20 mensola regolabile

Accessories

- N° 1 workbenches
- N° 2 shelf system h = mm 400 with heavy duty reinforced frame
- N° 3 shelf system h = mm 470 with heavy duty reinforced frame
- N° 4 inclined power panel
- N° 5 steel inclined shelf
- N° 6 back under bench shelf
- N° 7 bin rail
- N° 8 cabinet with wheels
- N° 9 cabinet
- N° 10 foot rest inclined panel
- N° 11 open storage drawer
- N° 12 e 13 shelf posts
- N° 14 angled posts
- N° 15 ESD and not ESD plastic bins
- N° 16 extractable document holder
- N° 17 overlight
- N° 18 mobile arm
- N° 19 tools bar
- N° 20 height adjustable and inclined shelf



Q2

PRODOTTI ESD PER OPERATORI *PERSONNEL GROUNDING*



BRACCIALI - WRIST STRAPS

Bracciali regolabili e cavi spiralati

Bracciale regolabile anallergico, fornito in kit con cavi spiralati e varie terminazioni a banana o snap.

Cavi e polsini forniti anche singolarmente.

Confezione: singola.

Adjustable elastic wrist bands & coiled cords

Adjustable and anallergic wrist strap kit, supplied with coiled cord and different connections.

Any single component can be supplied individually.

Package: individually.

Descrizione

Kit bracciale snap 4 mm + cavo 1,8 mt banana

Kit bracciale snap 10 mm + cavo 2,5 mt banana

Kit bracciale snap 10 mm + cavo 2,5 mt snap 10 mm

Solo polsino snap 4 mm

Solo polsino snap 10 mm

Solo cavo 1,8 / 3,0 mt snap 4 mm / banana

Solo cavo 1,8 / 3,0 mt snap 10 mm / banana

Solo cavo 1,8 mt snap 4 mm / snap 10 mm

Solo cavo 1,8 mt snap 10 mm / snap 10 mm

Description

4 mm snap band + 1,8 mt coiled cord 1,8 mt + banana

10 mm snap band + 2,5 mt coiled cord + banana

10 mm snap band + 2,5 mt coiled cord + 10 mm snap

1,8 / 3 mt coiled cord / 4 mm snap-banana

1,8 / 3 mt coiled cord / 10 mm snap-banana

1,8 mt coiled cord / 4 mm snap - 10 mm banana

1,8 mt coiled cord / 10 mm snap - 10 mm banana



Bracciale metallico per camera bianca

Bracciale elasticizzato in metallo (privo di nickel) disponibile con snap 4 o 10 mm. Possibile utilizzo in cleanroom.

Confezione: singola.

Adjustable metal wrist strap

Metallic and adjustable wrist strap, supplied with coiled cord and banana plug. Nickel-free.

Suggested to be used in Cleanroom. 4 or 10 mm snap.

Package: individually.

SOTTOSCARPA - FOOT GROUNDERS



Sottoscarpa dissipativo

Sottoscarpa dissipativo regolabile in gomma doppio strato, con chiusura a velcro o clip in plastica.
Disponibile nella configurazione tacco/uomo e punta/donna.
Fornibile con resistenza da 1 o 1,5 Mohm.

Dissipative foot grounders

*Dissipative foot grounder, made with two rubber layers, is adjustable with velcro or snap-lock.
Available in heel/man or toe/woman version.
Available with 1 or 1,5 Megohm resistance.*

Sovrascarpa dissipativo monouso con messa a terra

Sovrascarpa monouso in TNT azzurro con striscia conduttiva per la messa a terra. Possibile utilizzo in cleanroom.
Confezione: 50 paia



Disposable overshoes

*Light blue non-woven disposable overshoes with conductive band for grounding.
Available for Cleanroom use.
Package: 50 pairs*

Sottoscarpa usa e getta

Sottoscarpa usa e getta economico, modello tacco.
Confezione: 100 pezzi



Disposable shoe strap

*Disposable and economic heel grounder, suggested for occasional uses.
Package: 100 pcs*



Dispenser per sottoscarpa

Dispenser per la distribuzione di sottoscarpa usa e getta.
Fissaggio a muro.

Shoe Strap Dispencer

Dispencer for shoe strap distribution.
Wall mounting.



Macchina copriscarpe

Macchina semi automatica per l'applicazione di copriscarpe.
Non necessità di energia elettrica.
Capacità 110 pezzi

Overshoes machine

Semi automatic machine for the application of shoe covers.
Electricity not needed.
Capacity 100 pieces




Copriscarpe monouso in polietilene

Polietilene CPE
 Taglia unica, lunghezza 42 cm
 Impermeabili, elastico alla caviglia
 Fondo gofrato, colore blu

Disposable polyethylene overshoes

*Polyethylene CPE
 One size, 42 cm length
 Waterproof, with elastic at ankle
 Embossed bottom, color blue*


Copriscarpe monouso in tnt

Polipropilene
 Taglia unica, lunghezza 46 cm
 Elastico alla caviglia
 Fondo antiscivolo gommato extra grip, colore azzurro

Disposable non-woven fabric

*Polypropylene
 One size, 46 cm length
 Elastic at ankle
 Extra grip rubberized non-slip bottom, color light blue*


Copriscarpe monouso in tnt con bandella conduttiva

Polipropilene
 Taglia unica, lunghezza 46 cm
 Elastico alla caviglia, con bandella conduttiva nera
 Fondo antiscivolo gommato extra grip, colore azzurro

Disposable non-woven fabric with conductive band

*Polypropylene
 One size, 46 cm length
 Elastic at ankle with conductive black band
 Extra grip rubberized non-slip bottom, color light blue*

SANDALI E SCARPE ESD - ESD CLOGS AND SHOES

Sandali e zoccoli dissipativi

Sandali e zoccoli dissipativi con dissipazione verso terra assicurata dalla soletta interna e dalla suola statico dissipativa.

Vari modelli di sandali e zoccoli disponibili, anche nella versione antinfortunistica.

Colori bianco o nero.

ESD clogs

Dissipative clogs with path to ground warranted by the inner sole and the dissipative outer sole.

Different models of ESD clogs available, included safety versions. Colour white or black.


Scarpe ESD

Scarpe statico dissipative con dissipazione verso terra assicurata dalla soletta interna e dalla suola statico dissipativa.

Vari modelli di scarpe disponibili, anche nella versione antinfortunistica.

ESD shoes

Dissipative shoes with path to ground warranted by the inner sole and the dissipative outer sole.

Different models of ESD shoes available, included safety versions.

ABBIGLIAMENTO ESD-ATEX - ESD-ATEX PERSONAL EQUIPMENT

Camice statico dissipativo in cotone

Camice dissipativo realizzato in cotone e fibre conduttive con intreccio 5 mm.

È disponibile in un modello standard a $\frac{3}{4}$, ma anche realizzabile con vari optional quali:

- Bottoni di chiusura al posto degli snap
- Bottoni per connessione a terra del camice posizionati sul fianco
- Logo aziendale
- Taglie fuori standard
- Modelli fuori standard
- Modello taglio giacca

Colori disponibili: bianco, blu, azzurro

ESD cotton smock

Dissipative garment made of cotton and 5 mm grid conductive fibres. Available in a standard $\frac{3}{4}$ model, can be also realized with various options like:

- Buttons instead of snaps
- Cuffs adjustable closing snap
- Side snap for the grounding of the garment
- Company logo
- Custom sizes and models such as jacket version

Available colours: white, blue, light blue


Camice statico dissipativo in cotone/poliestere

Camice dissipativo realizzato in cotone, poliestere e fibre conduttive con intreccio 5 mm.

È disponibile in un modello standard a $\frac{3}{4}$, ma anche realizzabile con vari optional quali:

- Bottoni di chiusura al posto degli snap
- Bottoni per connessione a terra del camice posizionati sul fianco
- Logo aziendale
- Taglie fuori standard
- Modelli fuori standard
- Modello taglio giacca

Colori disponibili: bianco, blu, azzurro

ESD cotton/polyester smock

Dissipative garment made of cotton, polyester and 5 mm grid conductive fibres .

Available in a standard $\frac{3}{4}$ model, can be also realized with various options like:

- Buttons instead of snaps
- Cuffs adjustable closing snap
- Side snap for the grounding of the garment
- Company logo
- Custom sizes and models such as jacket version

Available colours: white, blue, light blue


Polo ESD grigia in jersey

Polo ESD prodotta in jersey elasticizzato grigio con fibre conduttive.
 Taglie: S-XXL.
 Con simbolo ESD.

ESD polo grey

*ESD polo made of stretchy fabric with conductive fibres.
 Size: S-XXL.
 With ESD symbol.*


T-shirt ESD grigia in jersey

T-shirt ESD prodotta in jersey elasticizzato grigio con fibre conduttive.
 Taglie: S-XXL.
 Con simbolo ESD.

ESD T-shirt grey

*ESD T-shirt made of stretchy fabric with conductive fibres.
 Size: S-XXL.
 With ESD symbol.*


T-shirt ESD in cotone

T-shirt ESD in cotone con fibre conduttive.
 Taglie: XS - 3XL. Bianco/grigio/azzurro/blu/nero.
 Con simbolo ESD.

ESD cotton T-shirt

*ESD polo and T-shirt made of cotton with conductive fibres.
 Size: XS - 3XL. White/grey/light blue/dark blue/black.
 With ESD symbol.*


Polo ESD in cotone

Polo ESD in cotone con fibre conduttive.
 Taglie: XS - 3XL. Bianco/grigio/azzurro/blu/nero.
 Con simbolo ESD.

ESD cotton polo

*ESD polo made of cotton with conductive fibres.
 Size: XS - 3XL. White/grey/light blue/dark blue/black.
 With ESD symbol.*


Felpa ESD

Felpa ESD girocollo o con cerniere
 in cotone 280 gr/m² con fibre conduttive.
 Taglie: XS - 3XL. Bianco/grigio/azzurro/blu/nero.
 Con simbolo ESD.

ESD sweatshirt

*ESD crewneck sweatshirt or with zipper
 made of cotton 280 gr/m² with conductive fibres.
 Size: XS - 3XL. White/grey/light blue/dark blue/black.
 With ESD symbol.*


Camici e tute monouso

Disponibili in tre materiali: polipropilene monostrato bianco,
 polipropilene multistrato antistatico bianco o azzurro,
 tyvek antistatico.
 Confezione: singola
 Taglie: S-XXL.

Disposable garments

*Disposable garments, available in three different materials:
 mono layer white polypropylene, three layers white or light blue
 antistatic polypropylene, antistatic tyvek.
 Size: S-XXL
 Package: individually.*

**Porta badge dissipativo**

Porta badge in PVC dissipativo .
Dimensioni: 94x60 mm (orizzontale), 56x89mm (verticale).

Dissipative badge holder

PVC dissipative ID badge holder.
Dimension: 94x60 mm (horizontal), 56x89mm (vertical) or with clip.

**Cuffie ESD**

Disponibili in 2 materiali:
in polipropilene monouso bianco con elastico e in cotone bianco
per uso continuato modelli uomo e donna.

ESD bouffant caps

Available in 2 materials:
disposable white polypropylene with elastic and continuous
use white cotton man and woman model.

GUANTI E COPRIDITA ESD - ESD GLOVES AND FINGER COTS
Copridita antistatici

Copridita in lattice naturale depolverizzato antistatico rosa.
 Compatibili per camera bianca classe 100.
 Confezione: 1440 pezzi.

Antistatic finger cot

*Finger cots made of natural powder-free antistatic.
 They can be used in Class 100 Cleanroom.
 Package: 1440 pieces.*


Copridita conduttivi

Copridita in lattice naturale depolverizzato conduttivo nero.
 Compatibili per camera bianca classe 100.
 Confezione: 1440 pezzi.

Conductive finger cot

*Finger cots made of natural powder-free conductive black latex.
 They can be used in Class 100 Cleanroom.
 Package: 1440 pieces.*


Guanto antistatico in vinile monouso

Guanto antistatico in vinile usa e getta, depolverizzato.
 Compatibili per camera bianca classe 100.
 Disponibile in 2 lunghezze, taglie S-M-L.
 Confezione: 100 pezzi

Disposable antistatic vinyl glove

*Antistatic transparent vinyl disposable glove, powder-free.
 They can be used in Class 100 Cleanroom.
 Available 9" and 12" length, size S-M-L.
 Package: 100 pieces*




Guanto in lattice monouso

Guanto in lattice usa e getta, depolverizzato.
 Compatibili per camera bianca classe 100.
 Disponibile in 2 lunghezze, misura S-XL.
 Confezione: 100 pezzi

Disposable latex glove

*Disposable latex glove, powder-free.
 They can be used in Class 100 Cleanroom.
 Available 9" and 12" length, size S-XL.
 Package: 100 pieces*


Guanto in nitrile monouso

Guanto in nitrile usa e getta, depolverizzato.
 Disponibile in 2 lunghezze, misura S-XL.
 Confezione: 100 pezzi

Disposable nitril glove

*Disposable nitril glove, powder-free.
 They can be used in Class 100 Cleanroom.
 Available 9" and 12" length, size S-XL.
 Package: 100 pieces*


Guanti ESD in nylon

Guanti ESD in nylon proposti in 3 tipologie: modello leggero dissipativo bianco, dissipativo grigio, conduttivo marrone chiaro. Tutte e 3 le tipologie possono essere fornite con: modello senza copertura in poliuretano, copertura in poliuretano antiscivolo solo sulle dita, copertura in poliuretano antiscivolo su palmo.
 Taglie: S-XXL.

ESD nylon gloves

ESD nylon gloves are available in 3 categories: dissipative light white gloves, dissipative grey knitted gloves, brown conductive knitted gloves.

*All categories can be supplied with: no PU coating, PU coating on finger tips, PU coating on palm.
 Size: S-XXL.*

**Guanti dissipativi in poliestere per camera bianca**

Guanti dissipativi in poliestere proposti in 2 tipologie:
modello senza copertura in poliuretano, copertura in poliuretano
antiscivolo su palmo.

Sono utilizzabili in camera bianca.

Taglie: S-XXL

Dissipative Cleanroom polyester gloves

*Dissipative polyester gloves available in 2 models:
no PU coating and PU coating on palm.*

Cleanroom compatible.

Size: S-XXL.

UTENSILI E SPAZZOLE ESD - ESD TOOLS AND BRUSHES
Pinzette

Pinzette in acciaio antimagnetico e antiacido, acciaio inox o in carbonio con punte temperate.
Disponibili diverse tipologie.

Tweezers

*Tweezers can be made of antimagnetic and antiacid steel, stainless steel with hardened points, carbon steel with hardened points.
Other shapes available.*



**Tronchesini/giravite ESD**

Tronchesini e giravite ESD con manico in PVC dissipativo.
Vari modelli disponibili.

ESD cutters & screwdrivers

*Cutters and screwdrivers with dissipative PVC handle.
Various models available*

**Valigetta porta attrezzi ESD**

Valigetta ESD porta attrezzi, anche per camera bianca, fornita
con vassoio separatore.
Dimensioni: 33x14x4,5 cm

ESD tool box

*ESD tool box, suitable also for Cleanroom.
Includes a inner tray.
Size: 33x14x4,5 cm*



Spazzole e pennelli ESD

Spazzole conduttive o dissipative, realizzate con impugnature in polipropilene conduttivo e setole conduttive o dissipative. Setole stampate ad iniezione direttamente nell'impugnatura per aumentare la durata.

ESD brushes

Conductive brushes made with conductive polypropylene handle and conductive or dissipative hairs.

Hairs are injection moulded in handle to increase durability.

Spazzole con setole conduttive nere

Spazzole con setole conduttive nere	Dimensioni setole (mm)
Spazzola con maniglia	23 x 78 x 21 h
Spazzola con maniglia	30 x 65 x 21 h
Spazzola con maniglia	40 x 92 x 21 h
Spazzola con maniglia chiusa	40 x 150 x 20 h
Pennello tondo con setole morbide	diam. 11 x 122
Pennello tondo con setole morbide	diam. 10 x 148
Spazzola piatta setole morbide	37 x 7 x 24 h
Spazzola piatta setole morbide	47 x 7 x 26 h
Spazzola piatta setole morbide	61 x 7 x 26 h
Spazzola piatta setole dure	25 x 8 x 32 h
Spazzola piatta setole dure	40 x 8 x 32 h
Spazzola piatta setole dure	56 x 8 x 32 h
Spazzola con manico setole dure	35 x 9 x 16 h
Spazzola con manico setole dure	58 x 9 x 16 h
Spazzola con manico setole dure	90 x 15 x 20 h

Spazzole con setole dissipative gialle

Spazzole con setole dissipative gialle	Larghezza setole (mm)
Spazzola con maniglia	40 x 80
Spazzola piatta setole dure	12,5
Spazzola piatta setole dure	19
Spazzola piatta setole dure	25
Spazzola piatta setole dure	38
Spazzola piatta setole dure	50
Pennello tondo con setole dure	diam. 3
Pennello tondo con setole dure	diam. 6
Spazzola con manico setole dure	15 x 30
Spazzola con manico setole dure	15 x 60

Brushes with black conductive hairs

Brushes with black conductive hairs	Hairs size (mm)
With handle	23 x 78 x 21 h
With handle	30 x 65 x 21 h
With handle	40 x 92 x 21 h
With close handle	40 x 150 x 20 h
Round soft hairs brush	diam. 11 x 122
Round soft hairs brush	diam. 10 x 148
Flat soft hairs brush	37 x 7 x 24 h
Flat soft hairs brush	47 x 7 x 26 h
Flat soft hairsbrush	61 x 7 x 26 h
Flat stiff hairs brush	25 x 8 x 32 h
Flat stiff hairs brush	40 x 8 x 32 h
Flat stiff hairs brush	56 x 8 x 32 h
Tooth-brush shape brush	35 x 9 x 16 h
Tooth-brush shape brush	58 x 9 x 16 h
Tooth-brush shape brush	90 x 15 x 20 h

Brushes with yellow dissipative hairs

Brushes with yellow dissipative hairs	Hairs (width only) size (mm)
With handle	40 x 80
Flat stiff hairs brush	12,5
Flat stiff hairs brush	19
Flat stiff hairs brush	25
Flat stiff hairs brush	38
Flat stiff hairs brush	50
Round stiff hairs brush	diam. 3
Round stiff hairs brush	diam. 6
Tooth-brush shape stiff hairs brush	15 x 30
Tooth-brush shape stiff hairs brush	15 x 60


Pick-up PEN-VAC

Pick-up per vuoto, manuale senza batteria, corpo in lega d'alluminio, fornito con 6 probes e relative ventose in gomma statico dissipativa.

PEN-VAC

PEN-VAC is a ESD-safe vacuum handling tool without battery. It is made of silver aluminium and supplied with 6 probes and vacuum cups made in static-dissipative rubber.


Pick up PRO-SERIES PEN-VAC

Pick-up per vuoto, manuale senza batteria, corpo in plastica ESD, fornito con 4 probes e relative ventose in gomma statico dissipativa.

PRO-SERIES PEN-VAC

Vacuum handling tool without battery. It is made of plastic and supplied with 4 probes and vacuum cups.


Pick up HANDI-VAC

Pick-up economico, dotato di un corpo morbido con camera d'aria in gomma nera statico-dissipativa, fornito con 4 probes e relative ventose in gomma statico dissipativa.

HANDI-VAC

Economic tool with a soft body with an inner tube made of black static dissipative rubber for component pick-up. It is furnished with a kit of 4 probes with related vacuum cups.

**Cancelleria ESD**

Attrezzatura da ufficio antistatica in gomma o ABS conduttivo nero e acciaio.

Office supplies

Antistatic office equipment, in black conductive rubber or ABS and steel.



Q3

PRODOTTI ESD PER IMBALLO,
STOCCAGGIO E TRASPORTO

*ESD PACKAGING &
TRANSPORT PRODUCTS*



BUSTE, TUBOLARI E PLURIBALL - BAGS, TUBING AND BUBBLE BAGS

Buste shielding "Metal out"

Busta shielding con patina antiabrasiva esterna che aumenta la resistenza al taglio e all'ossidazione dello strato metallizzato. Spessore 50/75 microns. Disponibile anche in formato richiudibile. Confezione: 100 pezzi.

Metal out shielding bags

"METAL OUT" shielding bag with external abrasion resistant coating that increases puncture and oxidation resistance of the metallized layer. Available in 50 or 75 microns thickness and with zip closure option. Package: 100 pieces.

**Misure interne (mm)/Inner size (mm)
Standard/Open**

102 x 152
152 x 203
203 x 254
203 x 450
254 x 356
254 x 508
305 x 356
305 x 406
305 x 457
457 x 457
457 x 610

Altre dimensioni sono disponibili su richiesta.
Other sizes on request.


Buste shielding "Metal in"

Busta shielding "METAL IN" con strato metallizzato inserito tra lo strato interno in polietilene antistatico e quello esterno in poliestere. Spessore 50/75 microns. Disponibile anche in formato richiudibile. Confezione: 100 pezzi

Metal in shielding bags

"METAL IN" shielding bag with metallic layer between the inner antistatic polyethylene one and the external polyester one. Available in 50 or 75 microns thickness and with zip closure option. Package: 100 pieces.

Misure interne (mm)/Inner size (mm)

76 x 127	254 x 305
102 x 152	254 x 610
102 x 660	280 x 381
102 x 762	305 x 406
127 x 203	305 x 457
152 x 203	356 x 457
152 x 254	381 x 457
152 x 660	457 x 457
203 x 254	457 x 610
203 x 305	

Altre dimensioni sono disponibili su richiesta.
Other sizes on request.

**Buste e tubolari conduttivi**

Busta in polietilene conduttivo con spessore 75 microns.
Confezione: 100 pezzi
Tubolare con larghezza minima 75 mm e massima 305 mm
e con lunghezza 500 mt.

Black conductive bags & tubing

Conductive bag is made of 75 microns conductive polyethylene.
Package: 100 pieces.
Tubing are available with a minimum 75 mm width and a maximum
500 mm (till 800 mm on request) one and 500 mt. length.
It is possible to produce rolls 100 mt long.

Misure interne (mm)/Inner size (mm)

100 x 100
200 x 250
100 x 150
200 x 305
255 x 305
125 x 200
305 x 405
150 x 200
405 x 455
150 x 250
455 x 610

Larghezza tubolare (mm)/tubing width (mm)

75
100
150
200
305

Altre dimensioni sono disponibili su richiesta.
Other sizes on request.


Buste e tubolari antistatici

Busta in polietilene antistatico rosa ammine-free.

Spessore standard 75 e 90 microns.

Confezione: 100 pezzi.

Tubolare con lunghezza standard 250 e 500 mt.

Pink antistatic bags & tubing

Pink polyethylene antistatic and ammine-free bag.

Available in 75/90 microns bags or tubing (long 250-500 mt).

Different thicknesses and sizes available.

Package: 100 pieces.

Misura (mm)/Size (mm)

76 x 127
 102 x 152
 102 x 254
 127 x 203
 130 x 254
 152 x 152
 152 x 203
 152 x 254
 152 x 305
 203 x 203
 203 x 254
 203 x 305
 254 x 305
 254 x 356
 305 x 305
 305 x 356
 305 x 406
 305 x 457
 305 x 610
 356 x 356
 356 x 457
 406 x 508
 457 x 610

Larghezza tubolare (mm)/tubing width (mm)

100
 150
 200
 300
 400
 500

Altre dimensioni sono disponibili su richiesta.

Other sizes on request.





Buste dissipative permanenti

Busta in polietilene permanente dissipativo, anche con zip di chiusura. Spessore 75 microns, colore verde, misure diverse dalle standard sono disponibili su richiesta.

Confezione: 100 pezzi.

ESD permanent safe bag

Light green permanent dissipative polyethylene bag, with/without zip. 75 microns thick, light green colour, different sizes than standard are available.

Package: 100 pieces.

Misure interne /Inner size (mm)

Misura (mm)			
76x127	102x152	127x203	152x203
152x254	203x254	203x305	254x305
305x356	305x406	406x508	457x610

Altre dimensioni sono disponibili su richiesta.

Other sizes on request.



Buste e bobine antistatiche a bolle d'aria

Busta in polietilene antistatico rosa a bolle d'aria mm 10 con totale assenza di CFC. Bobina con lunghezza standard 200 mt.

Pink antistatic bubble bags and rolls

Antistatic polyethylene pink bubble film, CFC free.

Bubble diameter 10 mm.

Other sizes both of bags and rolls are available on request.

Misure interne /Inner size (mm)

90 x 100	250 x 350
160 x 200	260 x 400
190 x 240	300 x 350

Larghezza bobine/Rolls width (mm)

500
1000

Altre dimensioni sono disponibili su richiesta.

Other sizes on request.



Film estensibile dissipativo

Utilizzato nelle aree di magazzino per imballare pallets che contengono materiali ESD sensibili.

Misura 500 mm x 300 mt.

Dissipative stretch film

Used in warehouse areas for packaging of full pallets with ESD material contents.

Size 500 mm x 300 mt.



Buste anti umidità

Buste per protezione anti umidità dei dispositivi.
Disponibili in misure per stecche, vassoi e bobine SMD.
Spessore standard 90 microns, disponibili anche 106 e 152 microns.

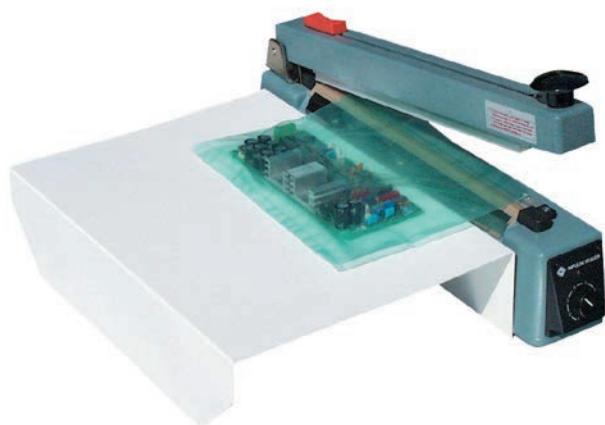
Moisture barrier bags

*Dry-pack bags are made to protect devices from humidity.
Dry-pack bags are available for tubes, trays and SMD reels.
Standard thickness 90 microns, 106-152 microns available.*

Misura (mm)/Size (mm)

100 x 152	254 x 508
102 x 762	254 x 762
203 x 406	406 x 457
254 x 305	457 x 457

Altre dimensioni sono disponibili su richiesta.
Other sizes on request.



Termosaldatrici

Utilizzate per chiusura ermetica di buste con uno spessore massimo di 250 microns totali (2 x 0,125mm).
Con i modelli con lama di taglio si ha la possibilità di rifilare il materiale in eccesso o di ricavare delle buste partendo dal tubolare.
Il tempo di saldatura è regolabile per tutti i modelli in funzione dello spessore delle buste, la larghezza massima della saldatura che si ottiene è di 2 mm.

Heat sealers

*Used to seal bags with a maximum thickness of 250 microns (2 x 0,125mm).
With cutter blade models it is possible to trim the exceeding film or produce bags from tubing.
The welding time is adjustable for all the models and depends on thickness of material.
The maximum seal width is 2 mm.*



Descrizione

Termosaldatrice 260W, massima lunghezza saldatura 200 mm
Termosaldatrice 260W, massima lunghezza saldatura 200 mm, con lama di taglio
Termosaldatrice 380W, massima lunghezza saldatura 300 mm
Termosaldatrice 380W, massima lunghezza saldatura 300 mm, con lama di taglio
Termosaldatrice 500W, massima lunghezza saldatura 400 mm
Termosaldatrice 500W, massima lunghezza saldatura 400 mm, con lama di taglio
Termosaldatrice 550W, massima lunghezza saldatura 500 mm, con lama di taglio

Description

*Heat sealer 260W, maximum sealing length 200 mm
Heat sealer 260W, maximum sealing length 200 mm, with cutter blade
Heat sealer 380W, maximum sealing length 300 mm
Heat sealer 380W, maximum sealing length 300 mm, with cutter blade
Heat sealer 500W, maximum sealing length 400 mm
Heat sealer 500W, maximum sealing length 400 mm, with cutter blade
Heat sealer 550W, maximum sealing length 500 mm, with cutter blade*

PRODOTTI E MACCHINE ANTI UMIDITÀ - MOISTURE PRODUCTS AND MACHINES



Sali disidratanti e indicatori di umidità

Disponibili in gel di silice o argilla in sacchetti di TNT o Tyvek. Indicatori di umidità disponibili a 1/3/6 spot, anche privi di cobalto. Sono confezionati sottovuoto in barattoli.

Desiccant bags & humidity indicators

Desiccant are available in silica gel or activated clay, packed in TNT or Tyvek bags.

Humidity indicators are available in 1/3/6 spot, also cobalt-free. Packed in vacuum metallic cans.



Armadi deumidificanti

Tutti gli armadi sono ESD e permettono di raggiungere l'1% di umidità relativa con controllo digitale e display e sono disponibili anche nella versione con azoto.

Lo standard proposto è in 2 versioni con ruote, ma su richiesta sono disponibili anche altri modelli che variano in dimensioni e capacità. Capacità: 718 litri, 3 ante/1436 litri, 4 ante.

ESD dry cabinets

All cabinets are ESD safe, with a large auto digital microcomputer control/display that permits to reach 1 % of RH level.

We supply as standard 2 cabinets with castors but other sizes are available on request.

Capacity: 718 lt., 3 doors/1436 lt., 4 doors.





Macchine sottovuoto per imballo

Macchine sottovuoto ad aspirazione esterna o a campana. Regolazione tempo di vuoto e di saldatura manuale o automatica. La serie di macchine a campana è disponibile in 3 dimensioni, a seconda della grandezza delle camere di vuoto e della barra saldante.

Tutte le macchine a campana hanno come optional la possibilità di immissione di gas inerte.

Vacuum sealing machines

Vacuum sealing machines with external or chamber aspiration. Aspiration time and pressure on the welding bar are set manually or automatically.

Vacuum chamber machines are available in 3 dimensions, according to the measure of the vacuum chambers and of the welding bar.

All these vacuum machines have as option the possibility to introduce inert gas as nitrogen.

Pompa vuoto	Barra saldante	Camera di vuoto (dimensioni)	Regolazione
A secco	420 mm	//	Manuale
20 m ³ /h	400 mm	180 x 420 x 450	Manuale
35 m ³ /h	460 mm	200 x 470 x 590	Manuale
35 m ³ /h	2 x 460 mm	200 x 470 x 590	Manuale
21 m ³ /h	400 mm	180 x 420 x 450	Automatica
40 m ³ /h	460 mm	200 x 470 x 590	Automatica
40 m ³ /h	2 x 460 mm	200 x 470 x 590	Automatica

Vacuum pump	Sealing bar	Vacuum chamber (dimensions)	Setting
Dry	420 mm	//	Manual
20 m ³ /h	400 mm	180 x 420 x 450	Manual
35 m ³ /h	460 mm	200 x 470 x 590	Manual
35 m ³ /h	2 x 460 mm	200 x 470 x 590	Manual
21 m ³ /h	400 mm	180 x 420 x 450	Automatic
40 m ³ /h	460 mm	200 x 470 x 590	Automatic
40 m ³ /h	2 x 460 mm	200 x 470 x 590	Automatic

ETICHETTE E NASTRI ESD KAPTON - ESD LABELS AND TAPE, KAPTON TAPE

Etichette ESD

Etichette gialle di diverso formato, in carta o Pvc, con scritte nere in italiano e inglese.
Misure da 5x5 mm a 5x5 cm.

ESD labels

Yellow paper or Pvc labels of different sizes with english and italian version.
Size from 5x5 mm to 5x5 cm.


Nastri e etichette adesive in poliammide

Nastro in poliammide tipo Kapton per mascherare contatti o aree sulle schede elettroniche.
Rotolo da 6 a 40 mm x 33 mt.
Disponibili anche etichette con dimensione su richiesta.

Poliammide adhesive tapes and labels

Poliammide adhesive tape is used for masking leads or pcb's parts.
Roll width from 6 to 40 mm x 33 mt.long.
Available also different sizes labels on request.


Nastri antistatici per imballo con porta nastri

Nastri antistatici per imballo in pvc o carta a bassa generazione statica.
Possono essere alloggiati sul porta nastro in metallo.
Larghezze da 12,7 mm a 50,8 mm x 35/66 mt.

Antistatic low charging adhesive tapes with dispenser

Low charging pvc or paper packing sticky tapes to prevent static generation.
Available conductive metal dispenser.
Rolls width from 12,7 up to 50,8 mm x 35/66 mt. long.

**Nastro per imballo con simbolo ESD**

Nastro in pvc adesivo utilizzato solo per imballo secondario utilizzabile in EPA.

Identifica che all'interno degli imballi secondari sono inseriti componenti ESD.

Misura 50x66 mt.

Packing tape with ESD symbol

Packing pvc adhesive tape used only for secondary packaging outside EPA.

It indicates that secondary packages contain ESD devices.

Size 50x66 mt.

PRODOTTI ESD PORTA COMPONENTI E SCHEDE - ESD COMPONENTS/PCB'S STORAGE

Stecche e nastri in velcro conduttivo

Disponibili vari modelli di stecche per componenti e vengono sviluppati stampi su disegno del cliente in vari materiali. Nastro in velcro utilizzato per fascettare stecche, vassoi, scatole per la spedizione. Larghezza 20 mm con lunghezze da 40-50-60-90 cm.

Tubes & hook-and-loop straps

Many different tubes in many materials are available and can be developed new tools following customer component drawing. Hook-and-loop strap used to bundle IC tubes and trays or boxes in order to ship them. Rolls width 20 mm with 40-50-60-90 cm long.


Materiali termoformabili conduttivi o dissipativi

Vari tipi di materiali termoformabili (PS, ABS, HDPE, APET), disponibili in vari spessori, per la produzione di vassoi o altri tipi di packaging per componenti o schede. Sono forniti in rotoli o lastre a misura oppure come prodotti finiti su specifica del cliente. I materiali possono essere: conduttivi, dissipativi, dissipativi permanenti, per uso in cleanroom.

Vacuumforming ESD materials

Different types of vacuumforming materials of different thicknesses for the production of trays or other components or pcb's packaging are available. Supplied in rolls or sheets of different sizes. They can be supplied in raw material or customized tools in PS, ABS, HDPE, APET or others. The vacuumforming materials can be: conductive, dissipative, permanent dissipative, antistatic or for Clean Room use.





Portabobine SMD in plastica conduttiva

Portabobine in polistirene conduttivo utilizzati per scaffali, carrelli o magazzini rotanti per stoccare e trasportare bobine SMD da 180 e 330 mm di diametro.

SMD reel containers

Reel containers made in conductive polystyrene used for holding 180 and 330 mm SMD reels during storage, transit and in-plant.



Portabobine/portastecche in cartone conduttivo

Contenitori a bocca di lupo in cartone conduttivo che consentono un facile prelievo e stoccaggio su scaffali o magazzini rotanti di bobine SMD da 180 e 330 mm e stecche.

SMD reels/tubes storage bins

Conductive carton storage bins are suitable for easy removal and storage on shelves or in-plant of SMD reels and tubes.

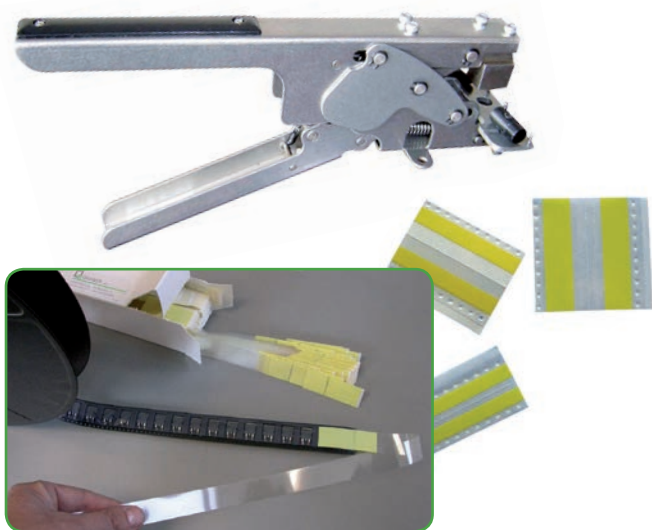


Ripiani filo porta bobine SMD

Disponibili in due versioni con dim. 455x910 mm: per bobine da 180 mm con 78 posti, per bobine da 330 mm con 15 posti. Si possono realizzare sia carrelli che scaffalature complete.

Wire shelves for SMD reels

Available in two versions with dim. 455x910 mm: for reels 180 mm with 78 positions, for reels 330 mm with 15 positions. Can be realized trolley and complete shelving.



Giunzione dei nastri SMD con pinza

Varie soluzioni per la giunzione di nastri con componenti SMD in reel, per l'avvio del montaggio in automatico e per l'ottimizzazione dei componenti in magazzino. Disponibili etichette singole, etichette singole prespaziate con e senza clip, estensione per cover tape. Disponibile pinza per la crimpatura dei sistemi di giunzione con clip in ottone.

Carrier tape splicing and tool

Different possibilities for carrier tape splicing, for the automatic handling on pick & place machine, and for the optimization of components in reels in the warehouse. Available splice tool to crimp using brass clip.



Scatolette in plastica conduttiva con/senza spugna

Scatolette portacomponenti con/senza spugna in polipropilene conduttivo. La spugna può essere fornita con spessori da 3 fino a 25 mm, sia in bassa (più morbida) che alta densità.

Hinged plastic utility boxes

Conductive polypropylene component hinged boxes with foam. Foam can be furnished in thickness from 3 to 25 mm, both in low (soft) and high density.

Scatoletta conduttiva con spugna 6 mm alta densità Hinged box with HD 6 mm conductive foam Misura (lu x la x h mm)/Size (lu x la x h mm)

74 x 52 x 18
90 x 65 x 17
110 x 83 x 17
230 x 130 x 22
230 x 130 x 31

Scatoletta conduttiva con spugna su richiesta Hinged box with conductive foam on request Misura interna (lu x la x h mm)/ Inner size (lu x la x h mm)

130 x 80 x 14
130 x 80 x 30
130 x 80 x 50
178 x 133 x 78
221 x 121 x 55


Scatole in cartone conduttivo con spugna

Scatole portacomponenti-portaschede in cartone conduttivo con spugne di diverso tipo.

Disponibili altre misure e composizioni su richiesta.

Conductive cardboard boxes with foam

Conductive cardboard boxes with foam used to handle components and boards.

Available customized models and other foam qualities on request.

Scatoletta conduttiva con spugna antistatica rosa su base e coperchio
Conductive box with antistatic foam on base & lid
Misura (lu x la x h mm)/Size (l x w x h mm)

40 x 40 x 15
 60 x 50 x 25
 100 x 100 x 38
 135 x 50 x 20

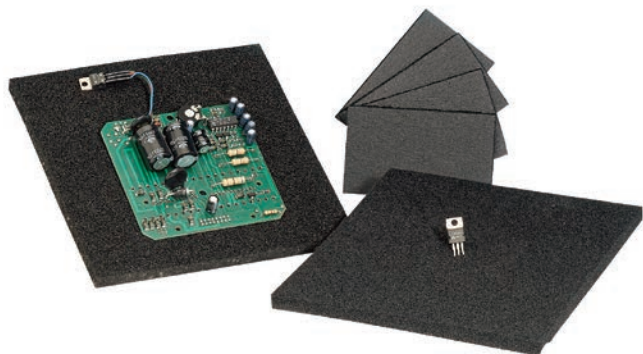

Scatoletta conduttiva con spugna in PE conduttiva su base
Conductive box with conductive PE foam on base
Misura (lu x la x h mm)/Size (l x w x h mm)

90 x 30 x 15
 100 x 60 x 15
 120 x 100 x 15
 140 x 40 x 15
 160 x 80 x 15

Scatola conduttiva con spugna bugnata morbida antistatica rosa
Conductive box with LD profiled antistatic foam
Misura (lu x la x h mm)/Size (l x w x h mm)

178 x 127 x 38
 229 x 191 x 38
 229 x 191 x 64
 267 x 216 x 64
 318 x 267 x 64
 394 x 318 x 64
 521 x 394 x 38
 521 x 394 x 64

SPUGNE E SCHIUME ESD - ESD FOAMS



Spugna conduttiva in poliuretano

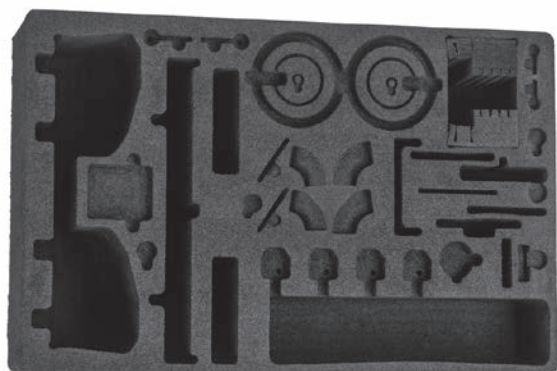
Spugna in poliuretano a celle aperte a bassa ed alta densità di diversa rigidità.

Disponibile in fogli da 1x1 metro x 6-10 mm spessore, o in tagli speciali.

Black conductive polyurethane foam

Polyurethane foam available in low and high density with different rigidity.

Available in 1x1 meter x 6-10 mm thick sheets or custom cut.



Schiama conduttiva in polietilene

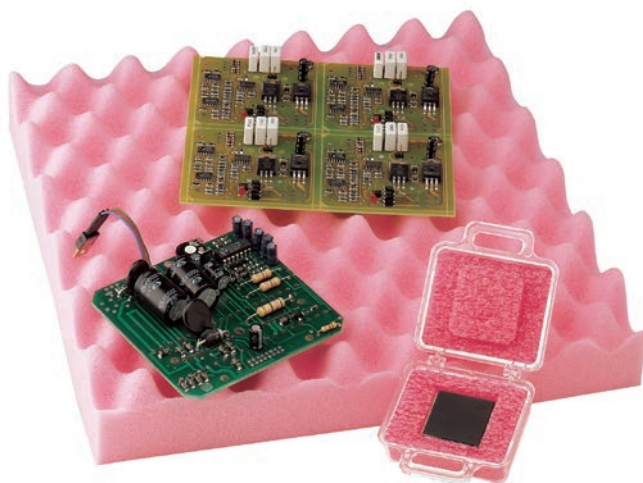
Schiama in polietilene a celle chiuse fornita già tagliata in fogli di varie misure o in rotolo.

Codici e misure su richiesta.

Black conductive polyethylene foam

Polyethylene closed cell foam available in custom cut sheets or rolls.

Codes and sizes on request.



Spugna dissipativa in poliuretano

Spugna in poliuretano dissipativo rosa priva di ammine.

Disponibile in fogli da 1x1 metro o in tagli speciali, sia liscia che bugnata.

Pink dissipative polyurethane foam

Pink dissipative polyurethane foam is ammine-free.

Available in 1x1 meter sheet or custom cut, both smooth or convoluted.

**Schiuma dissipativa in polietilene**

Schiuma in polietilene dissipativo rosa con assenza di CFC.
Disponibile in lastre di diversa misura.
Codici e misure su richiesta.

Pink dissipative polyethylene foam

*Pink dissipative polyethylene foam available in different size sheets.
Codes and sizes on request.*

CONTENITORI ESD E DIVISORI - ESD CONTAINERS AND DIVIDERS



Contenitori rigidi conduttivi e dissipativi

Contenitori rigidi impilabili in polipropilene conduttivo nero o dissipativo giallo o rosso.
Possibilità di inserire racks portaschede o divisori conduttivi in polipropilene o cartone conduttivo.
Disponibile stampo logo aziendale sul contenitore.
Minimo ordine dissipativi 100 pezzi.

Conductive-dissipative rigid containers

Containers made in black conductive or yellow-red dissipative high impact polypropylene.
Possibility to insert racks or conductive polypropylene dividers or cardboard ones.
Customer logo possible. MOQ for dissipative 100 pieces.

Misure esterne (mm)/External size (mm)

300 x 200 x 120	600 x 400 x 150
400 x 300 x 120	600 x 400 x 170
400 x 300 x 170	600 x 400 x 220
400 x 300 x 270	600 x 400 x 236
400 x 300 x 220	600 x 400 x 280
400 x 300 x 320	600 x 400 x 340
600 x 400 x 75	600 x 400 x 420
600 x 400 x 120	

Coperchi/lids

300 x 200
400 x 300
600 x 400





Contenitori in polipropilene corrugato

Contenitori in polipropilene corrugato conduttivo che non necessitano di costosi stampi.

Disponibili divisori e alveari per suddividere vari tipi di contenitori, sia in polipropilene corrugato che rigido.

Le dimensioni dei divisori sono compatibili per contenitori 600x400 e 400x300 mm.

Disponibile qualsiasi misura sia dei contenitori che divisori.

Corrugated conductive containers

Polypropylene corrugated conductive containers don't need expensive tool cost.

Available conductive dividers for storing pcb's inside any type of container.

The dividers sizes fits 600x400 and 400x300 mm containers.

Any size available both containers and dividers.

Misure esterne (mm)/External size (mm)

400 x 275 x 250

510 x 430 x 200

590 x 370 x 140

590 x 370 x 220

Coperchi (mm)/lids (mm)

510 x 430

590 x 370

Divisori a pettine in polipropilene corrugato

Divisori e alveari in polipropilene corrugato o pieno per suddividere vari tipi di contenitori.

Le dimensioni dei divisori sono compatibili per contenitori 600x400 e 400x300 mm.

Altezze divisori in polipropilene corrugato 100-150-200 mm; rigido altezza 100 mm.

Disponibile qualsiasi misura su richiesta.

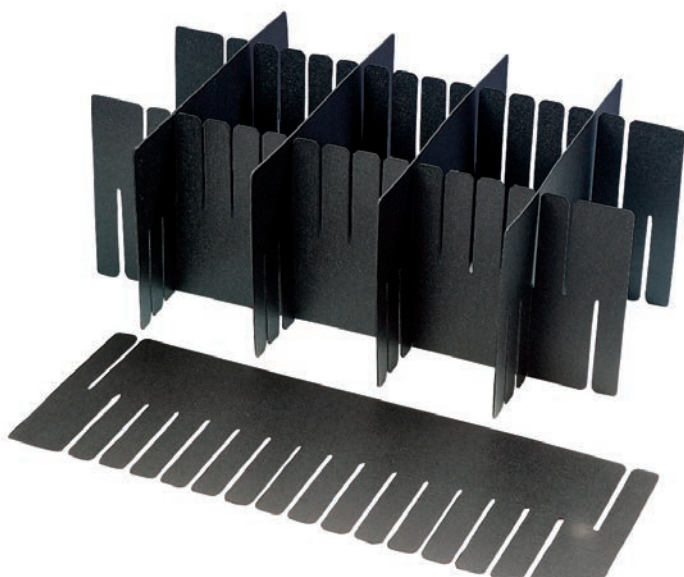
Polypropylene conductive dividers

Conductive dividers for storing pcb's inside any type of container.

The dividers sizes fits 600x400 and 400x300 mm containers.

Corrugated polypropylene dividers available in 100-150-200 mm height; rigid one 100 mm high.

Any size available on request.





Contenitori e divisori in cartone conduttivo

Contenitori e divisori in cartone conduttivo con limitato costo di fustella. Possono essere spediti stesi limitando costi di trasporto e stoccaggio. Disponibili divisori o alveolari portaschede. Altezze standard divisori 100-200-300 mm ma disponibile qualsiasi misura.

Black conductive cardboard boxes & dividers

Conductive cardboard containers present limited tool cost and can be delivered flat reducing transport and storage costs. Available conductive dividers for storing pcb's. Standard dividers height 100-200-300 mm. but any size available both containers and dividers.

Misure interne (mm)/Inner size (mm)

560 x 352 x 130
560 x 352 x 210
560 x 352 x 310

Coperchio/lid

560 x 352

Contenitori conduttivi e dissipativi a bocca di lupo

Contenitori in polipropilene conduttivo nero o dissipativo giallo o rosso utilizzati sulla stazione di lavoro per alloggiare componenti ESD. Impilabili e forniti di portaetichetta. Minimo ordine dissipativi 100 pezzi.

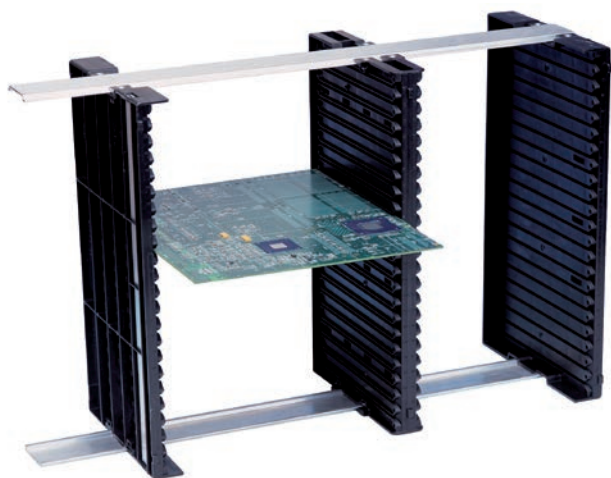
Conductive-dissipative storage bins

Black conductive or yellow-red dissipative polypropylene storage bins used on work station to storage ESD sensitive devices. Stackable and with label holder. MOQ for dissipative 100 pieces.

Misure esterne (mm)/External size (mm)

95 x 100 x 50
95 x 100 x 50 (con separatore/divider)
175 x 100 x 75
235 x 145 x 125
350 x 200 x 145
350 x 200 x 200
500 x 300 x 200





Rack conduttivi per inserimento schede

Formati da pareti in plastica rigida conduttiva fissate a 2 guide di alluminio e regolabili.

Le pareti sono disponibili nelle versioni centrale e laterale a seconda che gli inviti siano su entrambi o su un solo lato.

Sono compatibili con i contenitori rigidi conduttivi e dissipativi impilabili 600x400 e 400x300 mm.

Conductive pcb's racks

Adjustable rigid conductive polypropylene dividers inserted in aluminium rails.

Dividers are available in double and single wall version according to the position of the slots on both or just one side.

Fits conductive-dissipative rigid containers 600x400 and 400x300 mm.



Piani separatori per contenitori conduttivi

Separatori in cartone o polipropilene corrugato conduttivi utilizzati per suddividere in strati i contenitori conduttivi 600x400 e 400x300 mm.

Horizontal dividers for conductive containers

Horizontal conductive kraft or corrugated PP dividers allow layering of contents inside conductive containers 600x400 and 400x300 mm.



Portaetichette ESD per contenitori

Portaetichette a molla o in pvc statico dissipativo adesivo che può contenere anche documenti.

Pvc adesivo 82x117 mm o 115x158 mm.

ESD document pouch for containers

Available spring label holder or dissipative pvc adhesive pouch for holding documents on boxes.

Pvc pouches size 82x117 mm or 115x158 mm.

**Bancali dissipativi**

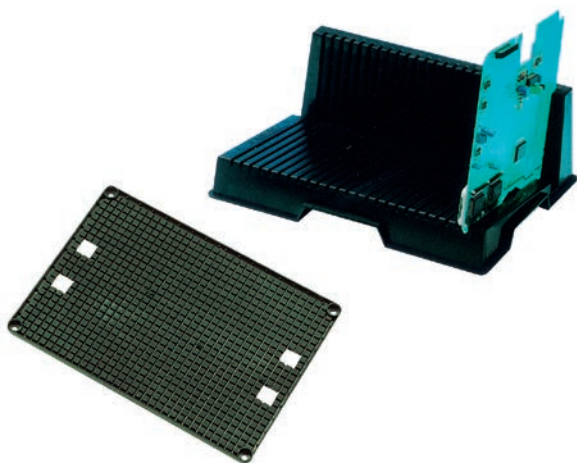
Bancali in polipropilene conduttivo da 80x120 cm o 60x80 cm.

Dissipative pallets

Polypropylene conductive pallets available in 80x120 cm or 60x80 cm size.



PORTASCHEDI ESD PICK & PLACE - ESD PCB'S HOLDERS AND PICK & PLACE



Vassoi portaschede conduttivi

Vassoi in polipropilene conduttivo portaschede .
Disponibili sia nella versione orizzontale che in quella angolare.

Conductive pcb's trays & holders

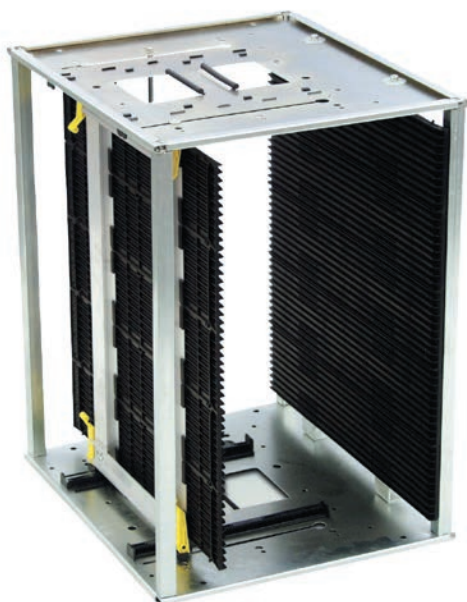
Conductive polypropylene racks and holder trays for boards.
Available in horizontal or angled version.

Descrizione

Vassoio orizzontale mm 352 x 252 x 15
Vassoio orizzontale mm 557 x 357 x 22
Vassoio angolare mm 275 x 200 x 120 (24 inviti)
Vassoio angolare mm 268 x 355 x 128 (25 inviti)

Description

Flat tray 352 x 252 x 15 mm
Flat tray 557 x 357 x 22 mm
Angled tray 275 x 200 x 120 mm (24 slots)
Angled tray 268 x 355 x 128 mm (25 slots)



Racks per pick & place

Fornibili in metallo e in polistirene conduttivo.
Pareti con regolazione veloce a carrello o standard a vite.
Disponibili anche modelli resistenti ad alta temperatura.

Pick & place racks

Racks for pick & place machines are available in polystyrene or in metal structure.

Plastic plates has 2 ways adjusting: fast with chains and standard with screws.

Available also high temperature racks.

Caratteristiche tecniche rack in metallo

Dimensione (mm)	Larghezza min/max PCB (mm)	Regolazione	Temperatura max utilizzo
355 x 320 x 563	50 / 250	Veloce	60°C e 120°C
460 x 400 x 563	50 / 300	A vite	60°C e 120°C
460 x 400 x 563	100 / 310	Veloce	60°C
535 x 460 x 570	50 / 390	Veloce	60°C e 120°C
535 x 530 x 570	120 / 460	Veloce	60°C

Caratteristiche tecniche rack in PS conduttivo

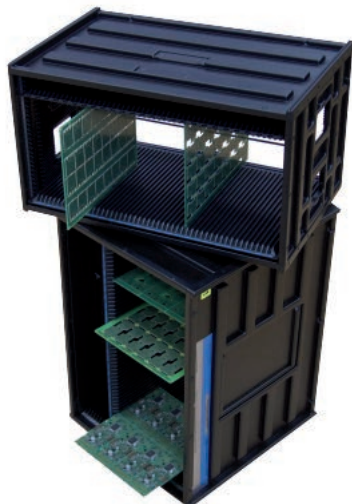
Dimensione (mm)	Larghezza max PCB (mm)	Temperatura max utilizzo
320 x 350 x 560	247	60°C
420 x 460 x 560	357	60°C
450 x 425 x 560	377	60°C
470 x 480 x 560	397	60°C

Properties metal racks

Dimension (mm)	Min/Max PCB's width (mm)	Adjustment system	Max temperature
355 x 320 x 563	50 / 250	Fast	60°C e 120°C
460 x 400 x 563	50 / 300	Screw	60°C e 120°C
460 x 400 x 563	100 / 310	Fast	60°C
535 x 460 x 570	50 / 390	Fast	60°C e 120°C
535 x 530 x 570	120 / 460	Fast	60°C

Properties PS conductive racks

Dimension (mm)	Min/Max PCB's width (mm)	Max temperature
320 x 350 x 560	247	60°C
420 x 460 x 560	357	60°C
450 x 425 x 560	377	60°C
470 x 480 x 560	397	60°C



CARRELLI E SCAFFALI ESD - ESD TROLLEYS AND SHELVES



Carrello conduttivo per contenitori

Carrelli conduttivi a 4 ripiani (base + 3 ripiani) con maniglie e ruote, utilizzati per movimentare contenitori formato EURO.

Misure modello 1 (mm)

Base 725 x 613 - ripiani 687 x 420 - h. totale con ruote 1430

Misure modello 2 (mm)

base 1023 x 613 - ripiani 955 x 420 - h. totale con ruote 1430

Possono essere ordinati a parte ripiani aggiuntivi.

ESD trolley for conductive containers

Conductive trolleys with conductive casters, handles and 4 shelves (base + 3 shelves) for conductive containers.

First model contains N.1 box 600x400 mm + N.1 box 400x300 mm for each shelf. Trolley external size 1023x613x1270 mm.

Second model N.1 box 600x400 mm or N.2 boxes 400x300 mm for each shelf. Trolley external size 725x613x1430 mm.

Available additional shelves.



Carrello conduttivo singolo ripiano

Carrello conduttivo con ruote ESD ad unico ripiano.
Misura 610x410x170 mm

ESD single shelf trolley

*Conductive single shelf trolley with ESD wheels.
Size 610x410x170 mm*



Carrello conduttivo singolo ripiano con maniglione

Carrello conduttivo con ruote ESD ad unico ripiano con maniglia ad altezza 90 cm.
Misura 610x410x900 mm

ESD single shelf trolley with handle

*Conductive single shelf trolley with ESD wheels and handle.
Size 610x410x900 mm*


Carrello conduttivo doppio ripiano regolabile

Carrello conduttivo con ruote ESD a 2 ripiani regolabili in altezza e ripiano superiore inclinabile.
Misura 610x410x800 mm

ESD adjustable double shelves trolley

*Conductive double adjustable shelves trolley with ESD wheels.
Reclined upper shelf.
Size 610x410x800 mm*


Ruote conduttive

Ruote conduttive per carrelli o scaffali.
Disponibili con o senza freno, con diversi tipi di fissaggio.
Diametro da 50 a 200 mm a seconda della portata necessaria.

Conductive casters

*Conductive casters for shelves or trolleys.
Available with or without brake, different fixing pins
and from 50 to 200 mm diameter depending on needed load.*


Carrelli a filo e portabobine SMD

Carrelli a filo conduttivi con maniglie anche per utilizzo in camera bianca.
Disponibile anche carrello a filo conduttivo per movimentare bobine SMD.
Disponibili 2 tipi di ripiani da 455x910 mm: per bobine da 180 mm (78 a ripiano) e da 330 mm (15 a ripiano).
Tutti gli altri accessori sono gli stessi degli scaffali a filo.

Wire and SMD reels trolleys

*Conductive wire trolleys with handles also for clean room uses.
Available also conductive wire trolley used for the transportation of SMT reels.
Available 2 shelves 455x910 mm: for 180 mm (78 each shelf) and for 330 mm reels (15 each shelf).
Accessories are the same as wire shelving ones.*



Scaffali a filo

Scaffali a filo conduttivi anche per utilizzo in camera bianca. Disponibili divisori a filo per suddividere gli scaffali, chiusure laterali e frontali del ripiano e piedini regolabili. Misura minima ripiano 457x760, massima 610x1830 mm. Altezza montanti da 755 a 2200 mm.

Wire shelving

Conductive wire shelving also for clear room uses. Available shelf dividers, side and back ledges and height adjustable bolts. Minimum shelf size 457x760 mm, maximum 610x1830 mm. Post height from 755 to 2200 mm.

Misura/Size mm

Ripiano/Shelf 457 x 760
 Ripiano/Shelf 457 x 910
 Ripiano/Shelf 457 x 1220
 Ripiano/Shelf 457 x 1525
 Ripiano/Shelf 457 x 1830
 Ripiano/Shelf 530 x 610
 Ripiano/Shelf 610 x 760
 Ripiano/Shelf 610 x 910
 Ripiano/Shelf 610 x 1070
 Ripiano/Shelf 610 x 1220
 Ripiano/Shelf 610 x 1525
 Ripiano/Shelf 610 x 1830
 Montante/Post 755
 Montante/Post 1370
 Montante/Post 1600
 Montante/Post 1880
 Montante/Post 2200
 Divisorio scaffale/Shelf divider 455 mm
 Divisorio scaffale/Shelf divider 610 mm
 Cornice chiusura/Ledge 455
 Cornice chiusura/Ledge 610
 Cornice chiusura/Ledge 910
 Cornice chiusura/Ledge 1220
 Cornice chiusura/Ledge 1525

Altre dimensioni disponibili su richiesta. *Other sizes on request*



CASSETTIERE ESD - ESD CABINETS



Cassettiere conduttive e portacassettiere

Cassettiere conduttive con struttura in acciaio o polipropilene e cassetti in polipropilene conduttivo divisibili internamente. Portacassettiere girevoli o a carrello che permettono di stoccare fino a 16 cassettiere. Tutti i cassetti sono dotati di etichetta e di divisori su richiesta.

Conductive cabinets & carousels

Conductive cabinets in steel or polypropylene structure and conductive polypropylene drawers internally divided. Conductive carousels and trolley allow the storage till 16 cabinets. All drawers have label holder and dividers on request.

Descrizione Type	Misura esterna cassettera External cabinet size prof. x la. x h (mm)	Misura interna cassetto Internal drawer size prof. x la. x h (mm)
Cassettiera polipr. 24 cassetti/24 drawer	180 x 300 x 280	150 x 65 x 34
Cassettiera polipr. 12 cassetti/12 drawer	180 x 300 x 280	150 x 86 x 55
Cassettiera polipr. 48 cassetti/48 drawer	180 x 310 x 550	150 x 65 x 34
Cassettiera polipr. 24 cassetti/24 drawer	180 x 310 x 550	150 x 86 x 55
Cassettiera acciaio 8 cassetti/8 drawer	300 x 400 x 395	257 x 167 x 70
Cassettiera acciaio 16 cassetti/16 drawer	300 x 400 x 395	257 x 75 x 70
Cassettiera acciaio 8 cassetti/8 drawer	400 x 400 x 395	357 x 167 x 70
Cassettiera acciaio 16 cassetti/16 drawer	400 x 400 x 395	357 x 75 x 70
Cassettiera acciaio 24 cassetti/24 drawer	410 x 605 x 870	357 x 167 x 70
Cassettiera acciaio 48 cassetti/48 drawer	410 x 605 x 870	357 x 75 x 70

Portacassettiere girevoli o a carrello/Cabinet carousels or trolley

Descrizione /Type	Cassettiera/Cabine prof. x la. x h (mm)	N. cassettiere /N° cabinets
Portacassettiere girevole/Cabinet carousels	180 x 310 x 550	12
Portacassettiere girevole/Cabinet carousels	300 x 400 x 395	16
Portacassettiere girevole/Cabinet carousels	400 x 400 x 395	16
Carrello portacassettiere/Cabinet trolleys	180 x 310 x 550	8


Cassettiere conduttive da banco per componenti

Cassettiere in polipropilene conduttivo con cassetti estraibili. Disponibili inserti conduttivi termoformati di diverse dimensioni per suddividere i cassetti.

Conductive bench cabinet for components

Conductive polypropylene cabinets with extractable drawers. Available conductive vacuum formed inserts of different sizes to divide drawers.

Cassettiere conduttive/Conductive cabinets

Misure mm/Size mm	N° cassetti/N° drawer	Misure cassetti mm/Drawer size mm
275 x 250 x 190	6	261 x 238 x 20
267 x 355 x 305	9	340 x 250 x 22
267 x 355 x 310	4	340 x 250 x 62

Inserti termoformati/Vacuumformed inserts

N° alveoli/N° cavities	Misure mm/Size mm	Cassettiera relativa/Related cabinet
16	56 x 61	275 x 250 x 190
24	40 x 55	275 x 250 x 190
36	23 x 60	275 x 250 x 190
42	34 x 36	275 x 250 x 190
6	80 x 165	267 x 355 x 305
12	78 x 79	267 x 355 x 305
16	57 x 81	267 x 355 x 305
30	40 x 50	267 x 355 x 305
4	116 x 160	267 x 355 x 310
6	75 x 160	267 x 355 x 310
9	75 x 105	267 x 355 x 310


Cassettiere per scatolette porta chip

Scatolette portacomponenti in polipropilene conduttivo con coperchio a molla. Possono essere inserite in apposite cassettiere conduttive. Disponibili anche in materiale non conduttivo in vari colori.

Conductive cabinets for flip-top boxes

Conductive polypropylene component flip-top boxes used to contain chips or small devices. Can be stored and inserted in conductive cabinets. Available also in non-conductive material in different colours.

Scatolette per chip/Flip-top boxes

Misure mm/Size mm	Colore/Colour
16 x 12 x 15	Nero-rosso-verde-giallo-blu-bianco/Black-red-green-yellow-blue-white
37 x 12 x 15	Nero-blu-bianco/Black-blue-white
41 x 37 x 15	Nero-blu-bianco/Black-blue-white
68 x 57 x 15	Nero-blu-bianco/Black-blue-white
diam. 27x13 mm	Nero/Black

Cassettiere per scatolette porta chip/SMD cabinet for flip-top boxes

Descrizione/Type	N° scatolette per cassettera/N° of boxes per cabinet
Cassettiera a 3 cassetti/3 drawer	432 (da 16 x 12 x 15 mm)
Cassettiera a 3 cassetti/3 drawer	216 (da 37 x 12 x 15 mm)
Cassettiera a 3 cassetti/3 drawer	108 (da 41 x 37 x 15 mm)
Cassettiera a 3 cassetti/3 drawer	48 (da 68 x 57 x 15 mm)



Cassettiere conduttive componibili

Cassettiere composte da un telaio esterno fisso con la possibilità di inserire 4 dimensioni di cassetti diversi.

Disponibili 4 moduli diversi, assemblabili tra di loro in diverse configurazioni.

Le dimensioni esterne della struttura sono:

140 prof. x 100 la. x 50 mm. h.

Modular conductive cabinets

Conductive cabinets composed by a fixed external structure that permits inserting of 4 different drawers sizes.

Available 4 different modules, that can be assembled in different configurations.

External size of the structure is 140 depth x 100 width x 50 mm. h.

Descrizione/Type

Modulo/module a 4 cassetti/Drawers 40 x 20 x 120 mm

Modulo/module a 2 cassetti/Drawers 40 x 42 x 120 mm

Modulo/module a 2 cassetti/Drawers 87 x 20 x 120 mm

Modulo/module a 1 cassetto/Drawer 87 x 42 x 120 mm

Q4

STRUMENTAZIONE DI TEST E CONTROLLO *TEST & IONIZATION EQUIPMENT*



STRUMENTI PER BRACCIALI E SOTTOSCARPA - PERSONNEL GROUNDING TESTERS



Tester integrato per bracciali e calzature 9 Volt

Tester fissabile a muro con pedana di test singola per il controllo dell'efficienza di bracciali e calzature.

Valori di misurazione da 750 K a 35 M.

Fornito di cartello con istruzioni d'uso.

Include certificato di conformità e manuale d'istruzioni.

9 Volt wrist strap & footwear tester

Wall mounted single foot tester for the control of the effectiveness of wrist straps, shoes, heel and toe grounders.

Test range 750 K to 35 M.

Furnished with a sign of use instructions.

It includes Certificate of Compliance and user manual.



Tester integrato con test simultaneo per bracciali e calzature

Tester fissabile a muro per misurazione simultanea di bracciali o calzature. Misura separata e simultanea della calzatura destra e sinistra. Valori di misurazione da 750 K a 35 M.

Fornibile con output per connessione a PC per registrazione dati (60.000 check memorizzabili) o tornelli di entrata.

Include certificato di conformità e manuale d'istruzioni.

Simultaneous wrist strap & footwear test station

Wall mounted tester for the separate and simultaneous control of wrist strap, left and right shoe. Test range 750 K to 35 M.

Output for interface with PC for registration (60.000 checks possible) or with automatic door opener system.

It includes Certificate of Compliance and user manual.

Descrizione/Description

Tester integrato + pedana / Tester + plate

Tester integrato + pedana + interfaccia PC / Tester + plate + interface PC



Tester integrato per bracciali e calzature "Smartlog PRO"

Tester per misurazione simultanea di bracciali o calzature. Misura separata e simultanea della calzatura destra e sinistra. Fornito con output per connessione LAN per registrazione dati o tornelli di entrata. Può essere utilizzato anche con sistemi di lettura a banda magnetica o codice a barre. Viene fornito con pedana metallica doppia e cartello di istruzioni. Include certificato di conformità e manuale di istruzioni.

Data logger wrist strap and footwear tester "Smartlog PRO"

*Wall mounted tester for the separate and simultaneous control of wrist strap, left and right shoe.
Output for interface with PC for registration or with automatic door opener system.
It can be used also with magnetic strip or bar code readers.
It is furnished with the metallic double foot plate and wall panel instructions.
It includes Certificate of Compliance and user manual.*

Descrizione

Tester integrato + pedana

Description

Data logger tester + plate

Tornello di entrata per tester

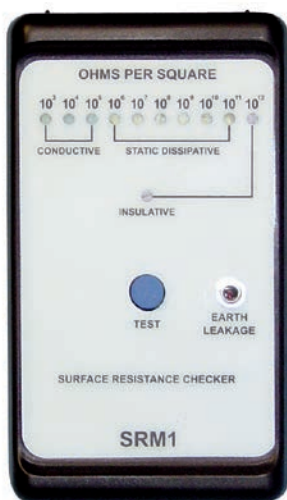
Utilizzato con tester integrato simultaneo, con o senza software, per evitare che gli operatori entrino in EPA senza controllare bracciali e calzature ESD.

Turnstile door opener system

Used in conjunction with simultaneous tester, with or without software, to ensure that operators can not enter EPA unless their wrist strap or shoes are checked.



STRUMENTI PER MISURAZIONE RESISTENZA E RESISTIVITÀ SUPERFICIALE SURFACE RESISTANCE AND RESISTIVITY TESTERS



Misuratore portatile resistività superficiale/resistenza verso terra

Strumento a 9 Volt che permette una rapida misurazione della resistività superficiale e resistenza verso terra di tutti i materiali attraverso la lettura di 10 led indicanti il valore rilevato. Scala di misurazione da 10^3 a 10^{12} Ohms. Include certificato di conformità e manuale d'istruzioni.

Portable surface resistivity/resistance to ground meter

Portable instrument for quick measurement of the surface resistivity and resistance to ground of any material through the reading of 10 leds indicating the values obtained. Scale from 10^3 to 10^{12} ohms. It includes Certificate of Compliance and user manual.



Misuratore a led resistenza/resistività superficiale e verso terra con sonde

Sistema completo con sonde e scala di misurazione a led da 10^3 a 10^{12} Ohms. Include 2 sonde da 2.5 kg, cavi di connessione e valigetta porta tester conduttiva. Possibile anche l'acquisto solo delle 2 sonde. Include certificato di conformità e manuale di istruzioni.

Surface resistance/resistivity to ground led tester with probes

Complete system with probes with measurement led scale from 10^3 to 10^{12} ohms per square. Includes N.2 2.5 kg. probes, all connecting leads and conductive carrying case. Available also the purchase of 2 probes only. It includes Certificate of Compliance and user manual.



Sonda a doppio anello concentrico

Sonda utilizzata con relativo tester per misurare la resistività superficiale seguendo il Test Method A-4 della EN 61340-5-1.

Concentric ring probe

Probe is used in conjunction with a resistance meter to measure surface resistivity to EN 61340-5-1 Test Method A-4 for packaging.



Sistema completo per la misurazione della resistenza superficiale umidità relativa e temperatura

Ohmometro TOM 600 serve a misurare la resistenza superficiale. In seguito a l'adattamento alle norme internazionali (IEC, EN, DIN, VDE, ecc) è possibile selezionare il tempo di misurazione tramite un timer interno, mentre la tensione di misurazione può essere selezionata sia automaticamente che manualmente.

Una memoria interna permette di salvare fino a 99 misurazioni che poi possono essere lette e controllate, collegando il tester al computer, con un software Excel.

Campo di misura

10 K Ω ... 2 T Ω
 104 Ω ... 1012 Ω
 Tolerance: $\pm 1 \times 10n$

Tensioni di misura

< 200k Ω = 10V
 > 200k Ω = 100V

Surface resistance, RH and temperature tester

The TERA - Ohm Meter TOM 600 works with the current-voltage measuring process.

To the adaptation to international norms (IEC, EN, DIN, VDE i.e.) you can select the measuring time with an internal timer. The measuring voltage can be selected automatically or manually.

An internal EEPROM memory can save up to 99 measured values. With an Excel software you can read out and control the TOM 600.

Measuring range

10 K Ω ... 2 T Ω
 104 Ω ... 1012 Ω
 Tolerance: $\pm 1 \times 10n$

Measuring voltages

< 200k Ω = 10V
 > 200k Ω = 100V

STRUMENTI PER MISURAZIONE CARICHE ESD E KIT DI IONIZZAZIONE FIELD METERS AND CHARGE PLATE MONITOR



Misuratore di cariche elettrostatiche digitale

Strumento che misura le cariche elettrostatiche (selezionando in automatico la scala) da 0-200 Kv a 100 Volt e da 0-20 Kv a 10 Volt. Per eseguire la misurazione è sufficiente puntare lo strumento verso la superficie di test ad una distanza di 10 cm. Include certificato di conformità e manuale di istruzioni.

Digital electrostatic field meter

Instrument measures 2 ranges of static charges, selected automatically: from 0-200 kV with a resolution of 100 V. and from 0-20 kV with a resolution of 10 V.

To measure it is sufficient to point the instrument towards the test surface at 10 cm.

It includes Certificate of Compliance and user manual.



Misuratore di cariche elettrostatiche/kit di ionizzazione

Strumento digitale che permette la precisa misurazione dell'intensità di cariche fino a 160 kV. Inoltre, usando il kit di ionizzazione, può anche misurare il decadimento delle cariche e il corretto bilanciamento della ionizzazione.

Includono certificato di conformità e manuale di istruzioni.

Digital field meter/charge plate monitor

Digital meter allows to measure the intensity of static charges up to 160 Kv.

Further more, using charge plate monitor, it can also measure the static decay time and ionizers correct balancing.

They can also be bought in couple.

It includes Certificate of Compliance and user manual.

Descrizione

Misuratore di cariche elettrostatiche + valigetta

Kit di ionizzazione + valigetta

Sistema completo + valigetta

Description

Digital field meter + conductive suitcase

Charge plate monitor + conductive suit case

Complete kit + conductive suit case



SISTEMI DI IONIZZAZIONE - IONIZERS



Ionizzatori portatili da banco

Ionizzatori ad alta frequenza portatili da banco con limitate dimensioni e peso che ne permettono l'utilizzo sia su banchi di lavoro con poco spazio, sia come supporto per interventi sul campo.

Il sistema ha un controllo automatico del bilanciamento ionico e in caso di difettoso bilanciamento, lampeggia un led verde. Disponibili 2 misure, entrambe con sistema di bilanciamento automatico entro 5 Volts.

Includono certificato di conformità e manuale di istruzioni.

Portable bench top ionizers

High Frequency portable bench ionizers has limited dimension and weight that allow to use them both on benches with little space, and as support for field works.

The system has an automatic control of the ion balancing: in case of wrong balancing a green led flashes, advising the operator of the necessity of the control.

Available 2 sizes both with auto-ion balance within 5 Volts. Included Certificate of Compliance and user manual.



Descrizione

Ionizzatore portatile 102x120x58 mm prof.

Ionizzatore portatile 142x170x80 mm prof.

Description

Portable ionizer 102x120x58 mm deep

Portable ionizer 142x170x80 mm deep



Ionizzatore da banco orizzontale a 2 ventole

Ionizzatore da banco con sistema di controllo automatico del bilanciamento ionico: in caso di bilanciamento difettoso, lampeggia un led verde, avvertendo l'operatore della necessità di un controllo. L'emissione di ioni può essere regolata così come l'angolazione del flusso ionizzato.

Sistema di bilanciamento ionico automatico entro 5 Volts. Include certificato di conformità e manuale d'istruzioni.

Horizontal 2 fans bench ionizer

Bench ionizer with automatic control of the ion balancing: in case of wrong balancing a green led flashes, advising the operator of the necessity of the control.

The ion emission can be adjusted as well as blowing angle.

It has auto-ion balance system within 5 Volts.

Included Certificate of Compliance and user manual.

Descrizione

Ionizzatore da banco 465x178x75 mm prof.

Description

Bench ionizer 465x178x75 mm deep.



Ionizzatori a sospensione

Gli ionizzatori a sospensione permettono di ottimizzare lo spazio sulla stazione di lavoro e di neutralizzare le cariche ESD in punti localizzati.

Sono prodotti in 2 configurazioni: a 3 e 4 ventole a controllo e funzionamento indipendenti e facilmente manutenzionabili.

Entrambi effettuano un controllo automatico del bilanciamento ionico, con allarmi in caso di difettosità.

Includono certificato di conformità e manuale d'istruzioni.

Overhead ionizers

Overhead ionizers safeguard space and furnish the maximum neutralization of ESD charges in localized points.

Two models are available: three and four fans independent of each other with individual controls and circuitry, very easy to clean due to clip-on fan covers.

Both instruments make a 5 Volts automatic control of the ion balance, with alarms in case of wrong functioning.

It includes Certificate of Compliance and user manual.

Descrizione

Ionizzatore a 3 ventole 1000x145x65 mm

Ionizzatore a 4 ventole 1200x145x65 mm

Description

3 fans ionizer. Size 1000x145x65 mm

4 fans ionizer. Size 1200x145x65 mm



Pistola ionizzante

Pistola ionizzante con sistema di bilanciamento ionico entro 10 Volts e indicatore di malfunzionamento del voltaggio.

Utilizzabile in camera bianca, richiede attacco a aria compressa.

Ionizer hand gun

Ionizer gun with auto-ion balance system within 10 Volts and high voltage abnormality indicator .

Suitable for us in Cleanroom, it is used with compressed air supply.

It includes Certificate of Compliance and user manual.

Descrizione

Pistola ionizzante. Peso 106 grammi.

Description

106 grams weight ionizing gun.

Q5

ATTREZZATURE E MACCHINARI
PER LA PRODUZIONE

EQUIPMENT FOR PRODUCTION



FORNI A VENTILAZIONE FORZATA PER BACKING COMPONENTI FORCED VENTILATION OVEN FOR COMPONENT BACKING



Forni a ventilazione forzata per backing componenti

Questi forni sono particolarmente indicati per il backing di componenti e schede prima dell'assemblaggio o per il riscaldamento delle schede prima della rilavorazione. Sono disponibili in 7 misure diverse da 40 a 700 litri con molti accessori opzionali tra cui, ad esempio, temporizzatore programmabile analogico a 24 ore countdown, sostegni e ripiani supplementari.

Forced ventilation ovens for component backing

Professional forced ventilation ovens ideal for component and PCB backing.

These ovens are available in 7 different sizes from 40 to 700 litres with a lot of optionals; for example analogic programmable timer to 24 hours countdown, fixed support and additional shelves.

PRODOTTI E MACCHINE ANTI UMIDITÀ - MOISTURE PRODUCTS AND MACHINES

Armadi deumidificanti

Tutti gli armadi sono ESD e permettono di raggiungere l'1% di umidità relativa con controllo digitale e display e sono disponibili anche nella versione con azoto.

Lo standard proposto è in 2 versioni con ruote, ma su richiesta sono disponibili anche altri modelli che variano in dimensioni e capacità.

Capacità: 718 litri, 3 ante/1436 litri, 4 ante.

ESD dry cabinets

All cabinets are ESD safe, with a large auto digital microcomputer control/display that permits to reach 1 % of RH level.

We supply as standard 2 cabinets with castors but other sizes are available on request.

Capacity: 718 lt., 3 doors/1436 lt., 4 doors.



SISTEMI CARICO-SCARICO E RACKS PER PICK & PLACE LOAD-UNLOAD CONVEYOR BELT AND PICK & PLACE RACKS



Convogliatori

Il convogliatore per PCB è un sistema a nastro per il trasporto delle singole schede. Applicabile a qualsiasi fase del processo produttivo, è interfacciabile con le linee produttive di PCB esistenti sul mercato, e regolabile ad ogni dimensione di scheda.

Concepito per ottenere il massimo della flessibilità, è dotato di singoli tratti motorizzati che vanno da uno ad un massimo di tre, con lunghezze per ogni singolo tratto da 500 mm a 1500 mm, incrementabili di 100 mm per tratto.

Conveyor belt

The conveyor belt, is a system to transport the PCB in a production line in all the process phases.

It is compatible with all existing line machinery on the market, and is adjustable for all PCB dimensions.

The concept is to have the maximum flexibility: it has single motorized step of 500 mm minimum to 1500 mm maximum (the increase is of 100 mm).

The maximum number of steps in line are three.



Sistemi di carico/scarico

CARICO: sistema elevatore per la movimentazione del rack carico di schede da processare in produzione. La scheda viene immessa nella fase produttiva attraverso l'espulsore del sistema di carico.

SCARICO: è costituito da un tratto di convogliatore a nastro a singolo tratto motorizzato e da un sistema elevatore per la movimentazione del rack pronto a ricevere le schede lavorate.

Tutti i sistemi qui descritti, sono interfacciabili e compatibili con le linee produttive di PCB esistenti sul mercato.

Essendo progettati e realizzati in Italia, possono essere customizzati con altre configurazioni speciali.

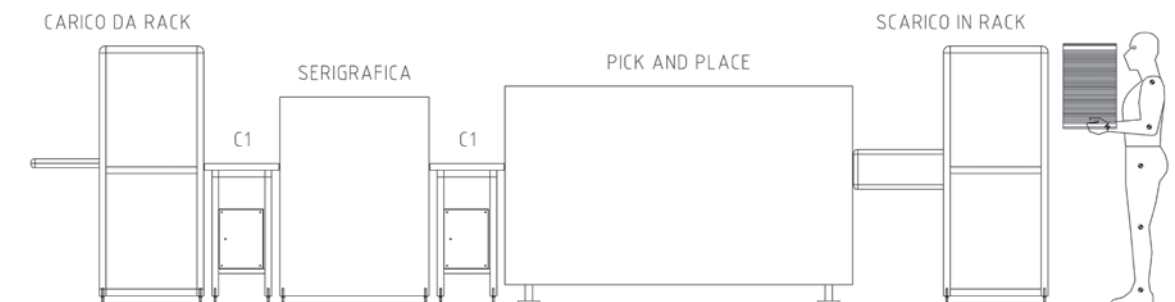
Load/unload systems

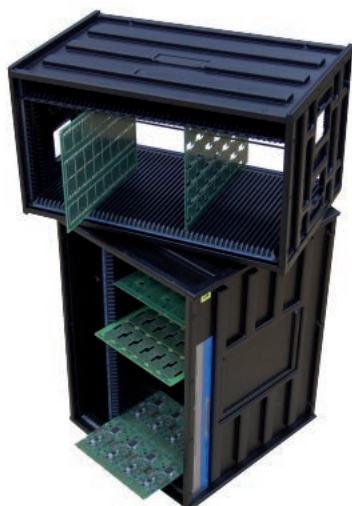
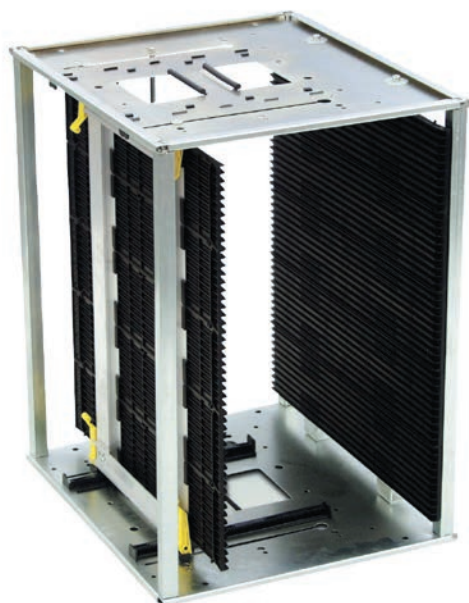
LOAD SYSTEM: *It is an elevator system for the whole PCB rack. The PCB is loaded in the production through an ejector.*

UNLOAD SYSTEM: *it is a conveyor belt (single motorized step) completed by an elevator where, inside, the rack is ready to receive the PCB's done.*

All systems here described can be interfaced and are compatible to all existing PCB's assembly line.

They are made and designed in Italy, and every special inquiry can be customized.





Racks per pick & place

Fornibili in metallo e in polistirene conduttivo.
Pareti con regolazione veloce a carrello o standard a vite.
Disponibili anche modelli resistenti ad alta temperatura.

Pick & place racks

Racks for pick & place machines are available in polystyrene or in metal structure.

Plastic plates has 2 ways adjusting: fast with chains and standard with screws.

Available also high temperature racks.

Caratteristiche tecniche rack in metallo

Dimensione	Larghezza min/max PCB	Regolazione	Temperatura max utilizzo
355 x 320 x 563 mm	50 mm / 250 mm	Veloce	60°C e 120°C
460 x 400 x 563 mm	50 mm / 300 mm	A vite	60°C e 120°C
460 x 400 x 563 mm	100 mm / 310 mm	Veloce	60°C
535 x 460 x 570 mm	50 mm / 390 mm	Veloce	60°C e 120°C
535 x 530 x 570 mm	120 mm / 460 mm	Veloce	60°C

Caratteristiche tecniche rack in PS conduttivo

Dimensione	Larghezza max PCB	Temperatura max utilizzo
320 x 350 x 560 mm	247 mm	60°C
420 x 460 x 560 mm	357 mm	60°C
450 x 425 x 560 mm	377 mm	60°C
470 x 480 x 560 mm	397 mm	60°C

Properties metal racks

Dimension	Min/Max PCB's width	Adjustment system	Max temperature
355 x 320 x 563 mm	50 mm / 250 mm	Fast	60°C e 120°C
460 x 400 x 563 mm	50 mm / 300 mm	Screw	60°C e 120°C
460 x 400 x 563 mm	100 mm / 310 mm	Fast	60°C
535 x 460 x 570 mm	50 mm / 390 mm	Fast	60°C e 120°C
535 x 530 x 570 mm	120 mm / 460 mm	Fast	60°C

Properties PS conductive racks

Dimension	Min/Max PCB's width	Max temperature
320 x 350 x 560 mm	247 mm	60°C
420 x 460 x 560 mm	357 mm	60°C
450 x 425 x 560 mm	377 mm	60°C
470 x 480 x 560 mm	397 mm	60°C



Liquido per pulizia telai

T-CLEAN è un detergente a base acqua appositamente studiato per la rimozione di residui di pasta saldante e colla da telai serigrafici, lamine, misprints e accessori per la serigrafia.

Può essere impiegato sia per un utilizzo manuale che direttamente nelle macchine automatiche (a spray e ad ultrasuoni) per la pulizia dei telai. Questo prodotto raggiunge la massima efficienza di utilizzo ad una temperatura compresa tra 24° e 28°.

Dati tecnici:

Ph a 20°C: neutro
 Temperatura di ebollizione: >100 °C
 Rischi di esplosione: nessuno
 Temperatura di utilizzo: 22-30 °C
 Applicazione: puro
 Stoccaggio: in tanica originale
 Contenuto di solventi voc: <10%

Applicazione:

Rimozione colla smd: discreta
 Rimozione pasta saldante: ottima

Stencil cleaner

T-CLEAN is a water-based cleaner, specifically created for the removal of solder paste and adhesives residuals from stencils, screen frames, misprints and screen printing accessories. It can be used either manually or with cleaning automatic machines (spray and ultrasonic ones). These product reach their maximum efficiency at a temperature between 24°C and 28°C.

Property:

Ph value 20°C: neutral
 Boiling temperature: >100 °C
 Risk of explosion: none
 Working temperature: 22-30°C
 Application: pure
 Storage: in original tank
 Voc solvent content: <10%

Applicazione:

Smd glue: moderate
 Solder paste: excellent



Rotoli di pulizia per telai serigrafici

Rotoli per la pulizia automatica dello stencil per tutte le serigrafiche esistenti sul mercato (ASSEMBLEON MCP, DEK, MPM, ECRA, PANASONIC, FUJI, ecc.).

Personalizzazione possibile a richiesta.

Grammatura: 65 g/m²

Smt under stencil cleaning rolls

Wide range of under stencil cleaning rolls is available for all the main serigraphic machines (ASSEMBLEON MCP, DEK, MPM, ECRA, PANASONIC, FUJI, etc.).

Customization possible on request.

Material weight: 65 g/m²